



P. 5

LE GROUPE IMT,
LEVIER D'EMPLOIS
QUALIFIÉS À DIJON



P. 18

DES OFFICIERS
DE BONNES
PRATIQUES CHEZ
MERIBEL PHARMA
SOLUTIONS



P. 22-23

CHRISTOPHE PIERRE
(APTAR PHARMA) :
« SI C'EST PLUS SIMPLE
POUR NOS ÉQUIPES,
C'EST RÉUSSI. »

Le lien actif entre le Groupe IMT et vous

Passerelles

DOSSIER

Accélérer la montée en compétences





FORMATION BPF E-LEARNING : VOTRE ATOUT POUR L'EXCELLENCE OPÉRATIONNELLE

Transformez votre conformité aux BPF en levier de performance !

Les équipes du Groupe IMT vous accompagnent pour faire de l'obligation réglementaire un outil de développement de la qualité et de la compétence au service de la performance.

Appliquer les BPF en industrie pharmaceutique (comportement, hygiène, traçabilité)
• Niveau 1

45 à 60 minutes
Nouveaux arrivants

Appliquer les BPF (Norme ISO 22716) en industrie cosmétique (selon son service)

45 à 60 minutes
Collaborateurs en poste



Appliquer les BPF en industrie pharmaceutique (selon son service)
• Niveau 2

45 à 60 minutes
Collaborateurs en poste

S'initier à l'intégrité des données ou Data integrity

20 à 30 minutes
Collaborateurs en poste

- Des contenus e-learning scénarisés, directement mobilisables pour la formation BPF de vos équipes, quel que soit leur niveau ou leur service
- Une plateforme conforme aux normes les plus exigeantes : FDA 21 CFR Part 11, EMA EU Annex 11 et ISO 13485.
- Une traçabilité garantie : suivi des résultats, édition et archivage des attestations
- Des contenus personnalisables selon vos procédures et vos pratiques



+ d'informations

Un besoin, un tarif ? 02 47 713 713
imt.industries@groupe-imt.com

07 S'INFORMER



© Freepik

- 04 3 mots à vous dire** | « La compétence au cœur de notre performance »
- 05 Plus proche de vous** | Le Groupe IMT, levier d'emplois qualifiés à Dijon
- 06 Le fil de l'actu**
- 08 L'essentiel du Groupe IMT**
 - Le Bio³ Institute monte en puissance
 - Une usine-école en Normandie pour répondre aux besoins des IMTistes
 - Maîtriser la conduite de ligne avec Sanofi
- 10 Portrait d'IMTiste** | Nicolas Testart

11 DÉCRYPTER

11



© Brothier

11 Dossier Accélérer la montée en compétences

Dans les industries pharmaceutiques et cosmétiques, la montée en compétences n'est plus seulement un sujet RH. Avec l'évolution rapide des métiers, elle devient un levier de performance, de qualité et de compétitivité. Le Groupe IMT en a fait un axe fort de son accompagnement auprès des sites industriels.

19 ACCOMPAGNER

19



© Ipsen Signes France

- 16 Formation continue** | Maîtriser les milieux biologiques, un enjeu clé pour la bioproduction
- 17 Sur le terrain**
 - Fareva Valdepharm renforce son niveau d'excellence
 - Des officiers de bonnes pratiques chez Meribel Pharma Solutions
 - Action « refresh » chez Ipsen

20 ANTICIPER

20



© DR

Visuel couverture : Brothier

- 20 Tribune** | Cyrille Jeune, directeur des opérations de Nexbiome Therapeutics et président du Gimra : « *Le Gimra, une force collective en Auvergne* »
- 21 Portrait** | Pierre Blanchet, bâtisseur d'industrie
- 22 L'entretien** | Christophe Pierre, vice-président et directeur général EMEA Prescription d'Aptar Pharma : « *Si c'est plus simple pour nos équipes, c'est réussi !* »
- 24 Agenda**

TÉLÉCHARGEZ LA VERSION PDF DE PASSERELLES



Groupe IMT - 38-40 avenue Marcel-Dassault - Quartier des 2 Lions - BP 600 - 37206 Tours Cedex 03
Tél. : 02 47 713 713 - Fax : 02 47 713 714 - E-mail : contact@groupe-imt.com - www.groupe-imt.com
Directeur de la publication : Olivier Texier - Responsable de l'édition : Hervé Galtaud - Rédacteur en chef : Joan Leclerc
Direction éditoriale : Marion Baschet Vernet (Presse Pharma) - Direction artistique : mille-et-une.fr - Correction : Anne Poncelin de Raucourt (ScribAnne) - Crédits photo : Groupe IMT, Cyril Chigot, Brothier, Ipsen Signes France, Freepiks, Fareva Valdepharm, Meribel Pharma Solutions, Vincent Fournier, Université de Tours - Éditeur : IMT Éditions - Imprimeur : Numeriscann - Tirage : 3 500 exemplaires, en France et à l'international Dépôt légal : juin 2026 - N° ISSN : 1283-4610
Régie publicitaire : Lauriane Vincent - lvincent@groupe-imt.com



« La compétence au cœur de notre performance »

Nos industries de santé traversent une période de mutation passionnante mais complexe. Entre automatisation, digitalisation, intégration de l'intelligence artificielle et renforcement des exigences réglementaires, l'usine de demain reposera avant tout sur l'intelligence et l'adaptabilité de nos équipes.

Efficacité

Nos usines se transforment à un rythme soutenu. La technologie et l'intelligence artificielle offrent des opportunités formidables, mais elles ne suffisent pas si elles ne sont pas mises au service de l'humain. Comme le rappelle très justement Christophe Pierre (Aptar Pharma) dans nos colonnes, l'enjeu aujourd'hui est d'éviter la « surqualité » inutile et de simplifier nos processus. Notre rôle est d'accompagner vos collaborateurs pour qu'ils s'approprient ces nouveaux outils avec agilité et bon sens afin d'avoir une véritable valeur ajoutée.

Compétences

C'est le cœur de l'activité du Groupe IMT : la formation continue n'est plus un simple sujet RH, c'est un levier stratégique absolu de compétitivité. Qu'il s'agisse de concevoir des parcours très courts, des programmes spécifiques à vos activités, équipements et produits, ou d'aller directement sur le terrain harmoniser les pratiques, le Groupe IMT réinvente en permanence son approche pédagogique pour garantir le « bon du premier coup » et vous donner le meilleur retour sur investissement pour vos actions de formation.

« La formation continue n'est plus un simple sujet RH, c'est un levier stratégique absolu de compétitivité. »



OLIVIER TEXIER
PRÉSIDENT DU GROUPE IMT

Collectif

Relever le défi des compétences et de la réindustrialisation nécessite d'agir ensemble. Il s'agit de soutenir la vitalité des réseaux d'entreprises régionaux, de participer aux grands rendez-vous de notre filière. Il s'agit également parfois de coconstruire de nouveaux parcours avec des écoles partenaires pour associer les forces de chacun et proposer des formations en phase avec les besoins émergents comme les enjeux RSE, notamment la maîtrise de l'usage de l'eau dans les industries pharmaceutiques et cosmétiques. Parce que l'usine de demain reposera avant tout sur l'intelligence et l'adaptabilité de nos équipes, le Groupe IMT continuera d'être votre partenaire privilégié pour transformer ces défis techniques en réussites humaines.

LE BAROMÈTRE



70%

Des salariés du secteur pharmaceutique suivent désormais des formations intégrant des modules liés à l'intelligence artificielle ou aux nouveaux outils digitaux.
Source : Enquête Deloitte, 2024



83,6%

Des entreprises (tous secteurs confondus) placent l'inadéquation des profils candidats comme principale difficulté envisagée pour leurs recrutements.

Source : Enquête BMO (Besoins en main-d'œuvre) 2026 de France Travail



43%

Des recrutements en production pharmaceutique se font aujourd'hui par la voie de l'apprentissage, des stages ou de l'alternance (dépassant les 38 % d'embauches directes en CDI).

Source : Leem 2023



INVESTISSEMENTS ET PRÉSENCE LOCALE

Le Groupe IMT, levier d'emplois qualifiés à Dijon

À Dijon, la filière santé – en plein essor – franchit une nouvelle étape avec le lancement du bâtiment Sully Santenov. Le Groupe IMT y développera dès 2028 des infrastructures de pointe, renforçant son rôle stratégique dans la formation et l'innovation au service des industries pharmaceutiques et biotechnologiques.

Le 30 janvier, l'écosystème santé de Dijon s'est réuni à l'occasion du lancement de la construction du bâtiment Sully Santenov, un projet clé porté par Dijon Métropole. Ce futur site de plus de 9 000 m² accueillera notamment le Groupe IMT à l'horizon 2028. Pour François Rebsamen, président de la métropole et ancien ministre, « ce bâtiment incarnera les synergies entre formation, recherche, entrepreneuriat et innovation au service de la santé ». Une ambition partagée par Santenov Dijon Bourgogne, dont le président Pascal Auzière a rappelé le poids économique local des industries du médicament et des dispositifs médicaux, représentant 170 entreprises, 9 000 emplois et 2 milliards d'euros de chiffre d'affaires.

Powder ON, un projet structurant

Déjà implanté sur le territoire avec le soutien de Dijon Métropole, de la LEEM et d'OPCO 2i, le Groupe IMT va renforcer son ancrage grâce à de nouveaux plateaux pédagogiques dédiés à la bioproduction et aux formes sèches, installés dans Sully Santenov. Parmi les projets structurants, Powder ON, porté par Polepharma et le Groupe IMT, démarrera dès septembre 2026. En partenariat avec Santenov et soutenu par l'État, la Région Bourgogne-Franche-Comté et Bpifrance, ce programme ambitieux s'articule autour de trois axes : la formation et les compétences, l'expertise et l'accompagnement des procédés de la R&D à la production, et l'animation de la filière des poudres pharmaceutiques.



Cérémonie de lancement de la construction du bâtiment Sully Santenov.

BIP² dans les biothérapies

En parallèle, le projet BIP² illustre la dynamique collaborative du territoire en matière de biothérapies. Il associe des acteurs académiques et industriels tels que l'Université Bourgogne Europe, EBI, le Groupe IMT, Japy Tech et Ardpi Biotech. Ensemble, ils développent un bioréacteur pédagogique innovant capable de garantir un bioprocédé « deux en un » assurant, à la fois,

des fonctions de fermenteur pour la fabrication de micro-organismes, et de culture cellulaire pour la fabrication de cellules eucaryotes. Implanté au sein des futurs équipements du Groupe IMT, cet outil pilote, soutenu par Dijon Métropole, la Région Bourgogne-Franche-Comté et Bpifrance, contribuera à former les talents et accélérer l'innovation dans la bioproduction.

CONTACT IMT DIJON :
Karine Duthu, responsable d'établissement
k.duthu@groupe-imt.com

À NE PAS MANQUER

Rendez-vous à Dijon pour anticiper la réforme du droit pharmaceutique européen

Le 19 novembre 2026, Dijon accueillera un colloque dédié à la réforme du droit pharmaceutique européen et à ses impacts sur les médicaments de thérapie innovante. Un temps fort pour décrypter les évolutions du cadre réglementaire et leurs conséquences concrètes pour les acteurs du secteur. Au programme : des éclairages d'experts académiques et industriels pour comprendre les nouvelles exigences du « paquet pharmaceutique », sécuriser les stratégies réglementaires et accompagner efficacement le passage à l'échelle industrielle. Une journée pour prendre de l'avance, croiser les regards et repartir avec des clés opérationnelles sur les enjeux de développement, de production et d'industrialisation des médicaments innovants.

Informations et inscriptions : contact@santenov.com



Le Groupe IMT a célébré les 10 ans du Congrès France Bioproduction

Les 15 et 16 avril à Tours, le Groupe IMT a pris part à la 10^e édition du congrès France Bioproduction, organisée par Polepharma et Medicen au palais des congrès. Un rendez-vous devenu incontournable pour accélérer le développement des biothérapies et de la bioproduction en France. Aux côtés de la Fondation partenariale Philippe-Maupas, le Groupe IMT a participé aux conférences et échanges stratégiques autour des enjeux de souveraineté, de compétences et d'industrialisation des thérapies innovantes. Sur les stands du Groupe IMT et du Bio³ Institute, les équipes ont mis en avant les formations dédiées aux biotechnologies, notamment le bac+3 Responsable génie des bioprocédés pharmaceutiques (RGB2P, ex-TSBI), dont une promotion a pu suivre l'intégralité des conférences. L'événement a aussi permis de rappeler le rôle clé du Groupe IMT dans l'accompagnement des industriels : montée en compétences des salariés, intégration d'alternants et préparation des futurs talents de la bioproduction. De nombreuses visites du Bio³ Institute ont également été organisées pendant ces deux jours.



De gauche à droite, Bernard Boudot, délégué de la Fondation Philippe-Maupas, Hugo Chardon, directeur du Bio³ Institute, et Julien Boireau, formateur en biotechnologies au Groupe IMT.

ATTRACTIVITÉ

JNBB 2026 : une mobilisation à la hauteur des enjeux

Le 4 juin dernier, la 3^e Journée nationale de la bioproduction de biomédicaments (JNBB), organisée par France BioLead, a mobilisé le Groupe IMT partout en France au travers de six événements ayant rassemblé plusieurs centaines de visiteurs. Objectif : faire découvrir les métiers de la bioproduction et donner envie de rejoindre une filière en pleine croissance.



Le Groupe IMT a ouvert ses portes à Évry, Lyon et Tours au Bio³ Institute, en participant à plusieurs animations aux côtés de Bio³Occ à Toulouse et Montpellier, Genopole à Évry ainsi qu'à Évreux avec le BIOT2@Normandie et l'ESITech.

Escape games, essais d'équipements avec les IMTistes et les fournisseurs, conférences et ateliers innovation avec Boehringer Ingelheim, Fortil - System C, CPE Lyon, Gi Life Sciences : les visiteurs ont pu découvrir concrètement les métiers et technologies de la bioproduction. Une mobilisation saluée par le Groupe IMT, qui remercie l'ensemble des partenaires notamment Polepharma, Atlanpole Biothérapies, Université de Tours, ainsi que les sponsors – Fortil et la Fondation Philippe-Maupas – et les collaborateurs et IMTistes engagés dans la réussite de cette journée. Ces rencontres ont permis de valoriser les formations et les métiers du secteur, en renforçant les liens entre industriels, académiques et acteurs institutionnels.

Immerscio.Bio et le Groupe IMT misent sur la formation immersive

Les besoins en formation progressent rapidement pour accompagner l'évolution de la filière de la bioproduction. Procédés stériles, aseptiques et vivants, maîtrise de la data, analyse des dérives, anticipation des risques qualité : ces métiers exigent une technicité élevée. Pour accompagner les industriels, Immerscio.Bio et le Groupe IMT déploient deux formations courtes et opérationnelles, dédiées à la gestion des non-conformités qualité et à la sécurisation des transferts de technologies. Durant deux jours, elles associent l'approche digitale immersive d'Immerscio.Bio à la mise en pratique sur des cas concrets dans les usines-écoles du Groupe IMT. Une démarche de reconnaissance par l'État est également prévue, afin de permettre leur inscription au Répertoire spécifique et leur mobilisation via le CPF.



Prêt pour la campagne d'alternance 2026-2027 ?

Dans un contexte où l'attractivité et la fidélisation des talents sont devenues des enjeux majeurs pour les industriels, l'apprentissage s'impose comme une solution à la fois stratégique et durable. Recruter un(e) apprenti(e), c'est anticiper les besoins en compétences de demain tout en formant des collaborateurs en parfaite adéquation avec les réalités du terrain. Fort de son expérience, le Groupe IMT vous accompagne dans le déploiement de votre campagne d'alternance. Grâce à ses huit implantations – Dijon, Dreux, Évry, Lille, Lyon, Toulouse, Tours et Val-de-Reuil –

le groupe cultive une présence forte auprès des acteurs locaux. Ce maillage géographique crée un lien privilégié entre candidats et recruteurs, offrant une réponse agile aux besoins spécifiques de chaque bassin d'emploi. Le Groupe IMT structure son offre autour de trois piliers fondamentaux :
 • Une présélection rigoureuse des candidats : soit un gain de temps précieux et une meilleure adéquation entre les profils proposés et les postes à pourvoir.
 • Plusieurs niveaux : d'opérateur à celui d'ingénieur, en passant par les techniciens, les parcours de forma-

tion sont variés et adaptés aux exigences et aux évolutions du secteur.
 • Un suivi personnalisé : chaque contrat bénéficie d'un encadrement sur mesure. De l'identification de votre besoin jusqu'au suivi en entreprise, chaque étape est pensée pour sécuriser le parcours de l'apprenti et la satisfaction de l'employeur.

Pour plus d'informations sur les contenus de formation et le rythme d'alternance, contactez le Groupe IMT par téléphone au 02 47 713 713 ou par mail à alternance@groupe-imt.com

TAXE D'APPRENTISSAGE 2026



PARTENAIRES DU GROUPE IMT :

En versant la taxe d'apprentissage, VOUS SOUTENEZ la formation de plus de 1 000 apprenants aux métiers de production des industries des médicaments, biomédicaments et cosmétiques.

SOLDE TAXE D'APPRENTISSAGE

ÉTAPE 1 : 1^{re} connexion sur net-entreprises.fr pour obtenir vos identifiants.

ÉTAPE 2 : Puis rendez-vous sur la plateforme SOLTéA avant le 21 août 2026.

Contact : Carole Colleoni - c.colleoni@groupe-imt.com - 02 47 713 713

COMMENT NOUS RETROUVER SUR LA PLATEFORME SOLTéA ?

EFIGP
 SIRET : 419 475 934 00032
 Code UAI : 0371713L





ÉVÉNEMENT

Le Bio³ Institute monte en puissance

Ancré dans l'écosystème national de la bioproduction, le Bio³ Institute confirme son rôle de plateforme de formation, d'innovation et de soutien à la R&D. Soutenu par l'État, Bpifrance, la CCI Touraine et la Fondation Philippe-Maupas, l'institut engage une nouvelle phase de développement.

Mini-usine pédagogique dédiée aux compétences en biotechnologie et bioproduction, le Bio³ Institute forme au plus près de la réalité industrielle grâce à un environnement « GMP-like » et à des équipements pilotes couvrant les grandes étapes des bioprocédés. Ses axes stratégiques ont été confirmés, avec un rôle central dans la formation initiale et continue, pour répondre aux besoins croissants de la filière. Fort de son plateau technique, de ses liens avec les équipementiers et du soutien de la Fondation Philippe-Maupas, le Bio³ Institute se positionne aussi comme un hub technologique, ouvert aux échanges entre experts process, scientifiques et industriels. L'accueil d'équipes de

recherche, de start-up et d'entreprises souhaitant développer leurs projets de R&D constitue ainsi un levier fort de croissance. Deux nouveaux profils ont rejoint l'équipe - une ingénieure bioproduction et R&D et un assistant ingénieur - afin de développer de nouvelles formations, concevoir des scénarios pédagogiques et accompagner chercheurs et industriels, utilisateurs de la plateforme. Cette montée en puissance se poursuivra avec la création d'un espace de 400 m² dédié aux prestations R&D. Au total, une enveloppe d'un million d'euros, mobilisée par l'État, Bpifrance, la CCI Touraine et la Fondation Philippe-Maupas, finance cette nouvelle étape.



Le 13 mai, Thomas Campeaux, préfet d'Indre-et-Loire, accompagné des sous-préfètes Florence Gouache et Sandrine Jaumier, a visité le Bio³ Institute aux côtés des partenaires : CHU, CCI, Fondation Philippe-Maupas, Université, Groupe IMT.

IMMERSION

Une usine-école en Normandie pour répondre aux besoins des IMTistes



Un atout : s'entraîner sur les équipements utilisés sur le terrain.

À Val-de-Reuil, le Groupe IMT prépare ses apprenants aux réalités du terrain grâce à une approche très concrète. Avec l'appui de ses partenaires industriels, les futurs techniciens et techniciens supérieurs se forment sur des équipements et consommables utilisés par les laboratoires pharmaceutiques.

Dans de géluses et de gammes de mirage, équipements issus du renouvellement des parcs de Sanofi et Aspen, dont un isolateur Ermaflux : autant d'outils qui permettent aux IMTistes de s'exercer en conditions quasi réelles et de renforcer leur employabilité face aux exigences du secteur. Cette dynamique s'appuie sur l'usine-école de l'IMT, un projet fédéra-

teur soutenu financièrement par le conseil régional de Normandie et l'OPCO 2i. « Ce partenariat s'inscrit dans une logique d'économie circulaire où les équipements industriels trouvent une seconde vie pédagogique. Une synergie gagnante pour le territoire et pour la formation des talents de demain », souligne Élise Lefebvre, responsable de l'établissement IMT de Val-de-Reuil.

PARCOURS CQP

Maîtriser la conduite de ligne avec Sanofi

À Val-de-Reuil, Sanofi et le Groupe IMT accompagnent une nouvelle promotion d'alternants vers le métier de conducteur de ligne de conditionnement. Accessible dès le bac, ce CQP ouvre les portes d'un secteur porteur, notamment pour une reconversion.

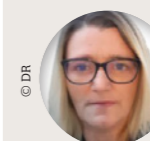
Dans un secteur en constante évolution, l'industrie pharmaceutique offre de nombreuses opportunités professionnelles, notamment pour les personnes en reconversion. À Val-de-Reuil, Sanofi s'engage dans cette dynamique avec un Certificat de qualification professionnelle (CQP) de Conducteur(trice) de ligne de conditionnement, reconnu par la branche des industries de santé, et accessible en alternance. Ce dispositif permet d'intégrer l'un des leaders mondiaux de la production de médicaments injectables, en bénéficiant d'une formation certifiante, rémunérée, et en lien avec les besoins du terrain.

Formation et immersion

Début 2026, plusieurs informations collectives ont été organisées avec les partenaires locaux de l'emploi et l'IMT de Val-de-Reuil afin de présélectionner les candidats. Mis en place en mars 2026, le contrat de professionnalisation s'étend sur treize mois et associe formation à l'IMT et immersion sur le site de Sanofi de Val-de-Reuil, avec un accompagnement des apprenants tout au long du parcours.

Accessible dès le niveau bac, le programme s'adresse à un large public, y compris à des candidats sans expérience préalable dans l'industrie pharmaceutique. La promotion réunit ainsi 30 alternants, âgés de 18 à 51 ans, reflétant une diversité de profils et de parcours, répartis au sein des services mirage, répartition aseptique et conditionnement du site. Au fil de la formation, les apprenants IMTistes développent les compétences et savoir-faire indispensables à l'exercice du métier : conduire les équipements d'une ligne de conditionnement de médicaments et de produits de santé, appliquer les règles de qualité et de sécurité, respecter les bonnes pratiques de fabrication (BPF) et contribuer à garantir la conformité des produits. Ils seront également formés aux interventions techniques de premier niveau, un savoir-faire clé pour gagner en autonomie sur ligne. À l'issue du parcours, ce CQP leur permettra de faire reconnaître leurs compétences dans un secteur industriel porteur et de construire leur projet professionnel de manière durable au sein de l'industrie pharmaceutique.

RETOURS D'EXPÉRIENCE



STÉPHANIE SINGAL
PEOPLE EXCELLENCE
PARTNER CHEZ
SANOFI VAL-DE-REUIL

« Sanofi a à cœur de maintenir et développer les relations avec les centres de formation. C'est dans ce cadre que s'inscrit notre partenariat avec le Groupe IMT. Depuis plusieurs années, notre engagement en faveur de l'emploi, la diversité et l'inclusion nous a naturellement conduits à nouer cette collaboration stratégique pour renforcer l'employabilité sur notre territoire. La mise en place de ce CQP représente une opportunité concrète pour des personnes en recherche d'avenir professionnel : apprendre un métier qualifié et accéder à de réelles perspectives dans le secteur pharmaceutique. Les apprenants évoluent au cœur de l'industrie, acquièrent une connaissance approfondie des normes et exigences du métier, et obtiennent un diplôme certifiant qui leur ouvre les portes d'une carrière évolutive. Nous construisons ainsi l'avenir de notre industrie et de notre territoire. »



ÉLISE LEFEBVRE
RESPONSABLE IMT
VAL-DE-REUIL

« Depuis plus de dix ans, nous entretenons une collaboration étroite avec Sanofi Val-de-Reuil et les partenaires locaux de l'emploi. Travailler ensemble a abouti à une certification de branche dédiée à la réussite professionnelle et à l'employabilité de nos candidats. »





NICOLAS TESTART, 35 ANS, SUPERVISEUR DE LIGNE CHEZ GSK ÉVREUX

« À la conquête de l'industrie ! »

2014 : en reconversion professionnelle

Doté d'un CAP en mécanique et d'un BEP en électrotechnique, je m'oriente vers l'intérim et je travaille pendant plusieurs années comme cariste. Les missions dans l'industrie pharmaceutique me font découvrir l'environnement de production en salle propre et la rigueur des BPF. J'ai trouvé ma voie !



« Mes diplômes avec le Groupe IMT et la diversité de mes expériences me donnent confiance pour la suite. J'ai démontré que l'on pouvait compter sur moi : implication, rigueur et remise en question au quotidien. »

2015 : contrat de professionnalisation en OTPCI chez Sanofi Pasteur

En 2015, j'intègre un contrat pro chez Sanofi Pasteur avec Manpower Louviers dans le cadre d'une certification d'opérateur technique en pharmacie et cosmétique industrielles (OTPCI) avec le Groupe IMT à Val-de-Reuil. D'avril à octobre, je me forme à la conduite d'équipements, à la maintenance de premier niveau, aux contrôles en cours de production et à la traçabilité. Un véritable sésame : de 2016 à 2018, j'enchaîne les expériences comme opérateur de conditionnement et de mirage chez Sanofi Pasteur, opérateur de répartition chez Fresenius Kabi, puis opérateur de fabrication stérile chez Valdepharm.

UN CONSEIL À DONNER AUX IMTISTES ?

« Les diverses formations apportent un socle solide, mais ce sont les expériences qui construisent le parcours. Dans l'industrie pharmaceutique, les opportunités d'évolution sont réelles pour ceux qui s'investissent et apprennent à chaque étape. »

2018-2019 : poursuite en TPCI avec le Groupe IMT à Val-de-Reuil

La certification de technicien en pharmacie et cosmétique industrielles (TPCI) me conduit d'abord chez MSD Intervet, dans l'industrie vétérinaire, où je travaille sur une ligne semi-automatique au conditionnement, réalise des changements de format, des réglages, et participe aux investigations qualité et aux actions correctives (CAPA). Je poursuis ensuite chez PKB, fabricant de machines à Évreux, en tant que testeur sur des machines de remplissage.

2022-2023 : concrétisation de mon TSPCI avec GSK Évreux

En 2020, je rejoins GSK en CDD comme pilote de process de fabrication au service micronisation. En 2022, je commence mon cursus de technicien supérieur en pharmacie et cosmétique industrielles (TSPCI) chez GSK en tant que technicien déviation qualité au sein du service compliance, dans le cadre de la préparation d'un audit de

la FDA. Cette expérience me permet de travailler avec l'ensemble des services, de piloter des actions de préparation et d'amélioration continue sur l'ensemble du bâtiment afin de garantir le maintien aux normes, en développant une vision globale des procédés industriels. Je valide mon TSPCI en janvier 2023, une étape déterminante pour accéder à mon premier poste de manager.

Depuis janvier 2023 : superviseur de ligne chez GSK Évreux

En tant que superviseur de ligne, aussi appelé manager de proximité chez GSK, j'encadre jusqu'à 25 personnes réparties sur neuf lignes de production et de conditionnement. Mon quotidien est

rythmé par la planification, l'organisation des équipes, le suivi de la performance, le respect des exigences de qualité et de sécurité. J'ai beaucoup appris sur le terrain, et les formations OTPCI, TPCI puis TSPCI m'ont permis de progresser en allant des fonctions opérationnelles vers l'encadrement et la prise de responsabilités. Une grande fierté !

Et demain ?

Depuis le début de l'année, je perfectionne mon anglais, une condition indispensable pour continuer d'évoluer. La prochaine étape : m'orienter vers des fonctions d'expertise en production ou en amélioration continue. Mon parcours s'est construit étape par étape, en combinant formation et expérience terrain, avec toujours la volonté d'apprendre et de progresser. Les opportunités sont nombreuses dans le bassin normand !

FORMATION CONTINUE ET EMPLOYABILITÉ

Accélérer la montée en compétences

Dossier réalisé par Marion Baschet Vernet



Dans les industries pharmaceutiques et cosmétiques, la montée en compétences n'est plus seulement un sujet RH. Avec l'évolution rapide des métiers, elle devient un levier de performance, de qualité et de compétitivité. Le Groupe IMT en a fait un axe fort de son accompagnement auprès des sites industriels.

Automatisation des lignes, digitalisation des dossiers de lot, exigences réglementaires renforcées, pression sur les coûts, tensions de recrutement, départs à la retraite... « Aujourd'hui, les sites de production doivent à la fois sécuriser leurs savoir-faire et préparer les métiers de demain, souligne Hervé Galtaud, directeur général du Groupe IMT. Ils n'ont pas besoin de former pour

répondre à une obligation, mais surtout maintenir l'employabilité de leurs salariés, dans un contexte où les métiers évoluent vite. » Les besoins se concentrent autour de deux grands axes : la maîtrise réglementaire et qualité pour prévenir les écarts et préparer les inspections ; et la maîtrise des procédés, équipements et outils numériques, pour limiter les dérives, les arrêts machines et garan-

tir la productivité des lignes, de plus en plus automatisées. La digitalisation impacte aussi le rôle des opérateurs et conducteurs de ligne. « On a de moins en moins de simples exécutants. Ils doivent suivre des paramètres, réaliser des contrôles, comprendre des données, réagir face à une dérive et communiquer efficacement avec leur équipe », poursuit Hervé Galtaud. Soft skills, .../...



.../... tutorat, transmission des consignes ou encore management de proximité deviennent ainsi indissociables de la formation technique.

Du diagnostic à l'ingénierie sur mesure

Face à ces enjeux, le Groupe IMT intervient à plusieurs niveaux. Certaines entreprises ont un besoin précis : former des techniciens de compression, renforcer la maintenance de premier niveau, accompagner un changement de format ou consolider les bases qualité. La réponse peut alors prendre la forme d'une formation inter-entreprises sur les plateaux techniques de l'IMT, ou intra, sur site ou plateaux du Groupe IMT. Mais les demandes requièrent souvent un travail plus en amont. « Une entreprise peut avoir identifié une problématique spécifique – arrêts d'atelier, déviations, investissement, nouvelle ligne – sans l'avoir encore traduite en parcours de formation », explique Hervé Galtaud. Le Groupe IMT accompagne alors le diagnostic, évalue les compétences existantes, cartographie les écarts avec les attendus et construit une réponse adaptée et plurielle : animation d'une formation technique, accompagnement

des managers de proximité aux postes de travail, création de supports internes, formation de tuteurs ou parcours *blended learning*. Cette approche « à la carte » répond aussi à une contrainte forte : le temps disponible. Dans les ateliers, libérer les salariés pour se former reste complexe. D'où la montée en puissance de formats plus courts, ciblés sur des compétences clés et dont l'impact attendu est renforcé. « *Le ROI de la formation devient essentiel. Il faut bien caler l'objectif, le contexte et les bénéfices attendus : réduction des écarts qualité, meilleure autonomie, diminution des sollicitations de la maintenance, harmonisation des pratiques* », résume-t-il.

Certifier l'expérience, construire des parcours

Au-delà des formations courtes, le Groupe IMT accompagne aussi les salariés dans des parcours certifiants ou qualifiants. « *Il s'agit de permettre à chacun d'évoluer sur son poste, de viser une mobilité interne ou de faire reconnaître une expérience acquise sur le terrain* », explique Isabelle Guérin, coordinatrice de projets de formation au Groupe IMT. La VAE constitue un levier fort. Depuis janvier 2026, les quatre titres

du Groupe IMT sont accessibles via la plateforme France VAE. Le dispositif permet à des salariés expérimentés, en poste dans l'industrie pharmaceutique ou cosmétique, de faire reconnaître officiellement leurs compétences. Le parcours comprend : étude du projet, dépôt du dossier, accompagnement pendant six à huit mois, puis présentation devant un jury composé de formateurs IMT et d'industriels. Une validation partielle par blocs de compétences est également possible, permettant de combiner VAE et formation complémentaire.

« **Aujourd'hui, les sites de production doivent à la fois sécuriser leurs savoir-faire et préparer les métiers de demain.** »

Hervé Galtaud,

directeur général du Groupe IMT

Se former à des blocs de compétences répond à la même logique de souplesse. Un conducteur de ligne titulaire d'un premier niveau de qualification peut, par exemple, viser un bloc du titre TSPCI pour développer ses compétences en qualité, formulation, fabrication, conditionnement, qualification-validation ou management. « *Nous encourageons notamment cette opportunité auprès de nos IMTistes, indique Isabelle Guérin. C'est une réponse idéale dans le cadre des entretiens professionnels : formation courte, certifiante, opérationnelle et finançable par le CPF.* » Les CQP, pilotés par les branches professionnelles, sont une autre voie pour accompagner l'évolution des métiers, notamment en conditionnement, fabrication, logistique ou management. Habilité par le Leem, le Groupe IMT forme aux CQP, accompagne et évalue ces parcours, qui peuvent à la fois faire évoluer des salariés en poste et former de nouveaux candidats selon les besoins des industriels. Parmi les exemples récents : le CQP Pilote de conditionnement chez AbbVie à Annecy, destiné à des conducteurs de ligne confirmés souhaitant renforcer leur leadership et leur capacité à ani-



© Brothier

mer une équipe ; ou encore le CQP Conducteur de ligne de conditionnement chez Sanofi Val-de-Reuil, mis en place pour recruter, former et préparer des collaborateurs qualifiés en vue de la prochaine saison vaccinale contre la grippe.

Réapprendre les fondamentaux du métier

Sur le terrain, les demandes partent souvent d'un constat très concret : des non-conformités, dérives process, pratiques hétérogènes ou un manque de culture galénique. « *De nombreux collaborateurs ont appris sur le terrain. Ils maîtrisent leur geste, mais n'ont pas toujours les fondamentaux scientifiques et galéniques qui permettent de comprendre ce qui se passe dans le procédé ou sur l'équipement* », observe Joël Rancœur, responsable des formations industrielles au Groupe IMT. Les formations courtes permettent

alors de redonner du sens au geste professionnel. Elles associent remise à niveau scientifique, apports techniques et mises en situation sur équipement sur site ou plateaux de l'IMT. L'enjeu est de partir de situations vécues en atelier : réglage d'une presse à comprimer, changement de format, diagnostic de panne, lecture d'un écart qualité, conduite d'un équipement automatisé.

Cette montée en compétences s'appuie aussi sur les tuteurs internes. « *Les tuteurs sont des relais essentiels pour maintenir la dynamique. Ils transmettent, donnent du feedback immédiat et accompagnent les nouveaux entrants au poste de travail* », poursuit Joël Rancœur. Former les tuteurs, c'est donc sécuriser l'intégration, capitaliser sur les savoir-faire et éviter la perte de compétences liée aux mobilités ou aux départs.

Cette approche peut également s'inscrire dans des dispositifs sur mesure, construits directement

UN PARCOURS SUR MESURE POUR THÉPENIER PHARMA & COSMETICS

Chez Thépenier Pharma & Cosmetics, à Saint-Langis-lès-Mortagne, la montée en compétences se coconstruit avec le Groupe IMT au plus près du terrain. Six collaboratrices de l'équipe conditionnement et deux intérimaires (accompagnées par Manpower) ont démarré une formation pour valider le bloc « Conduire une ligne de conditionnement des produits de santé » du titre TPCI (Technicien en pharmacie et cosmétique industrielles). Aménagée sur le temps et le lieu de travail, la formation intègre une partie pratique directement réalisée sur les équipements de production et des évaluations via des mises en situation professionnelle. Conçu avec l'appui d'Élise Lefebvre, responsable de l'établissement IMT de Val-de-Reuil et Christophe Chevallier, formateur du Groupe IMT, ce programme répond à un double objectif : renforcer les compétences opérationnelles des équipes et leur permettre d'accéder à une certification professionnelle reconnue (RNCP). Rendez-vous bientôt pour la remise des parchemins !

avec les sites industriels, ou leurs académies internes de formation, voire les agences d'intérim. Le Groupe IMT intervient alors au plus près des besoins du client, en adaptant les parcours aux procédés, aux équipements et aux profils à former. Chez Unither, près de Toulouse, une première session dédiée au conditionnement a ainsi été déployée, avant une nouvelle session orientée fabrication. Objectif : former de nouveaux entrants en moins de 200 heures, entre apports .../...

SANOFI PLOËRMEL : COMPRENDRE POUR MIEUX MAÎTRISER

Sur le site Sanofi de Ploërmel, spécialisé dans la production d'héparine d'origine naturelle, le Groupe IMT a accompagné le renforcement des compétences d'une trentaine de salariés en filtration tangentielle. L'objectif selon Mélanie Rousset, responsable production du site : donner aux opérateurs, techniciens de maintenance, équipes qualité et fonctions support les bases théoriques nécessaires pour mieux comprendre cette étape clé du procédé et ses facteurs de variabilité. Coconstruite avec Joëlle Dumas, responsable des formations Biomanufacturing du Groupe IMT, la formation a été entièrement adaptée à l'unité industrielle,

avec un enjeu d'optimisation des procédés et des rendements. Deux niveaux ont été proposés : l'un centré sur les fondamentaux pour les opérateurs, l'autre plus approfondi sur les problématiques rencontrées pour l'encadrement et les fonctions support. Les modules courts d'1h30, organisés sur deux sessions en mars, ont combiné apports scientifiques, schémas de production, cas pratiques et jeu de réactivation des connaissances. « *Les collaborateurs ont apprécié une approche simple, imagée, vivante et directement reliée à leur quotidien* », conclut Mélanie Rousset. Une première collaboration réussie, qui ouvre déjà la voie à d'autres sujets.

PIERRE FABRE GIEN : HARMONISER LES PRATIQUES EN COMPRESSION

À Gien, les Laboratoires Pierre Fabre ont sollicité le Groupe IMT pour renforcer les compétences d'une vingtaine d'opérateurs sur la conduite de presses à comprimer Prexima 300. « *L'objectif était de sécuriser les pratiques, harmoniser les gestes et renforcer la culture du bon du premier coup* », explique Michel Desbordes, responsable de l'unité production formes sèches. En amont de la formation, Joël Rancœur, responsable des formations industrielles au Groupe IMT, a réalisé une journée de repérage sur site avec les équipes production et qualité afin d'adapter le contenu aux équipements et aux

besoins réels. Le parcours de trois jours a combiné quiz de positionnement, théorie en salle, mises en situation sur machine et travail sur les paramètres critiques : masse, dureté, épaisseur, montage, changement de format, démontage, réglages et contrôles. Pour Michel Desbordes, l'enjeu était aussi de faire face au turnover et aux départs d'anciens. Les premiers résultats confirment la dynamique : les volumes progressent tandis que les déviations reculent nettement. Une preuve que la rigueur, lorsqu'elle est comprise et partagée, devient un levier de performance !



INNOTHERA : FORMER LES TUTEURS POUR MIEUX TRANSMETTRE

Chez Innothera Chouzy-sur-Cisse, une dizaine de salariés ont suivi une formation de sept heures dédiée à la posture de tuteur avec le Groupe IMT. Objectif : clarifier le rôle, le périmètre et les responsabilités de ceux qui accompagnent les nouveaux arrivants au poste de travail. En amont, un échange préparatoire avec Isabelle Guérin, coordinatrice de projets de formation au Groupe IMT, et Marie-Laure Simon, formatrice, a permis d'analyser le contexte, d'identifier les attentes et de construire un module adapté aux pratiques internes. La formation s'est appuyée sur des situations concrètes, avec une attention particulière portée à l'appropriation rapide des messages clés. « Cette

formation a constitué un rappel structurant sur le rôle du tuteur, explique Christelle Verrier, responsable laboratoire contrôle qualité chez Innothera. L'impact a été particulièrement notable pour les techniciens, investis dans cette mission, qui l'associaient davantage à une fonction managériale. L'approche pédagogique, en rupture avec les dispositifs précédents proposés chez Innothera, a suscité une réelle adhésion. Elle a également débouché sur la coconstruction d'une charte d'accueil des nouveaux arrivants, désormais lue et signée par le tuteur comme par le salarié accompagné. » Un outil concret pour professionnaliser la transmission et sécuriser l'intégration des nouveaux collaborateurs.

.../... théoriques en salle et mises en situation au poste, afin de les rendre rapidement opérationnels et autonomes. Même logique avec la Delpharm Academy, qui mutualise des sessions intersites pour répondre aux besoins de plusieurs établissements du groupe, ou encore avec la Bio Academy de Virbac, à Carros, dédiée au renforcement des compétences en production de vaccins vétérinaires.

Le digital comme accélérateur

L'e-learning complète ces dispositifs en apportant souplesse et modularité. « L'outil digital peut intervenir avant une formation pour évaluer les connaissances, en complément d'un présentiel sous forme de jeu notamment, ou comme module autonome pour renforcer un socle de compé-

tences », explique Joan Leclerc, responsable communication et innovation digitale du Groupe IMT. La boutique en ligne du Groupe IMT propose, par exemple, un module d'introduction aux BPF pour les nouveaux collaborateurs, ou « Refresh BPF » pour les salariés en poste. D'autres modules couvrent les bases de sciences utiles aux opérateurs et techniciens au quotidien dans un format ludique et appliqué, les biomédicaments et la bioproduction, ou encore des notions métiers (la pesée, la mesure de pH...). Les entreprises peuvent acheter des modules, louer la plateforme pour piloter leurs sessions ou créer des contenus 100 % personnalisés à partir de leurs propres process, produits et équipements.

Le digital sert aussi à évaluer les acquis : tests de positionnement avant une formation, quiz après

un parcours, mesure des connaissances. En parallèle, le Groupe IMT développe des jeux pédagogiques sur la qualité, l'intégrité des données, la stérilisation, l'asepsie (fresque) ou l'excellence opérationnelle. « Le jeu crée de l'engagement, favorise les échanges et permet d'ancrer les notions clés autrement », souligne Joan Leclerc.

Ainsi, du jeune diplômé au salarié expérimenté, du demandeur d'emploi au collaborateur en reconversion, le Groupe IMT accompagne les parcours tout au long de la vie professionnelle. Une conviction guide cette approche : former, ce n'est pas seulement transmettre des compétences. C'est donner aux salariés les moyens de comprendre leur rôle, gagner en autonomie, continuer de s'épanouir à leur poste de travail et rester acteurs de leur avenir industriel. ■

3 QUESTIONS À CAROLINE HONORÉ, DRH DE DUMORTIER HUILES ET SAUCES

« Embarquer les équipes dans la modernisation »

Pourquoi avoir fait appel au Groupe IMT ?

Caroline Honoré : À Tourcoing, Dumortier Huiles et Sauces est une entreprise familiale en croissance, avec 63 CDI, spécialisée dans le conditionnement d'huiles et la fabrication de mayonnaises et sauces. Depuis sa reprise par la famille Brabant en 2022, le site accélère sa modernisation : nouveaux équipements, nouvelle ligne de conditionnement, diversification des marchés et développement à l'international. Avec le responsable production, nous souhaitons accompagner cette transformation en harmonisant les pratiques des conducteurs de ligne et en renforçant la maintenance de premier niveau, les changements de format et la compréhension des gestes du quotidien. J'avais entendu parler du Groupe IMT dans le cadre d'un groupement d'employeurs. Leur niveau d'exigence et de rigueur nous a semblé particulièrement adapté pour franchir un cap, notamment sur les enjeux d'hygiène.

Comment le parcours a-t-il été construit ?

C. H. : Le Groupe IMT a d'abord réalisé une visite de site et une phase

d'audit, qui ont permis de confirmer nos besoins et de préciser les priorités. Nous envisagions au départ un parcours qualifiant, mais celui-ci s'est révélé trop lourd à organiser. Le Groupe IMT a donc proposé une formation à la carte, plus souple et mieux adaptée à notre contexte.

« Les conducteurs partagent désormais le même langage que la maintenance. Ils identifient mieux les organes défectueux, résolvent certains problèmes simples et évitent des manipulations inadaptées. »

Tous les conducteurs de ligne ont passé un test en ligne pour évaluer leurs connaissances et ajuster le niveau de départ de la formation. À partir de cette cartographie, nous avons proposé la formation sur la base du volontariat. Neuf conducteurs ont été formés du 1^{er} au 18 décembre 2025 autour de quatre modules : technologies des

machines automatisées, conduite d'équipement de conditionnement, changements de format et réglages associés, notamment avec la méthode SMED, diagnostic de panne et interventions techniques, avec un volet sur la description et la traçabilité des déviations. La formation s'est déroulée sur site, avec une alternance entre théorie le matin et pratique l'après-midi, sur une ligne immobilisée pour simuler les pannes et travailler directement sur la machine.

Quels bénéfices observez-vous ?

C. H. : Les retours sont très positifs. Les conducteurs partagent désormais le même langage que la maintenance. Ils identifient mieux les organes défectueux, résolvent certains problèmes simples et évitent des manipulations inadaptées. Ils gagnent en compréhension, en autonomie et en confiance. Pour une entreprise qui investit dans de nouveaux équipements, c'est essentiel. Acheter une machine ne suffit pas : encore faut-il que les équipes puissent se l'approprier. La formation permet justement d'embarquer chacun dans cette dynamique de modernisation.

À chaque étape du parcours, une solution avec le Groupe IMT !



EXPERTISE MÉTIER

Maîtriser les milieux biologiques, un enjeu clé pour la bioproduction

Les 3 et 4 mars derniers, le Groupe IMT a accueilli des professionnels de l'industrie pharmaceutique à Lyon pour une formation immersive sur la préparation des milieux biologiques et des solutions tampons. Objectif : renforcer les compétences techniques nécessaires à la production de biomédicaments sensibles.

Utilisés à différentes étapes des bioprocédés, les milieux biologiques et solutions tampons jouent un rôle essentiel dans la fiabilité et la qualité des productions biopharmaceutiques. Leur préparation requiert une maîtrise rigoureuse des procédés, des équipements et des exigences réglementaires afin de limiter tout risque de contamination ou de dérive qualité.

Organisée à l'IMT de Lyon, cette formation avait pour objectif d'apporter aux participants une vision concrète et opérationnelle des bonnes pratiques en environnement biopharmaceutique. Pendant deux jours, les stagiaires ont travaillé sur trois compétences clés : préparer leur environnement de travail pour sécuriser les opérations, produire une solution à l'aide d'équipements standards, puis en contrôler la conformité. Une approche terrain qui permet aux professionnels de renforcer leur expertise technique, en répondant aux exigences croissantes des productions de produits biologiques sensibles.



Les stagiaires ont travaillé sur des équipements standards pour produire leur solution.

TÉMOIGNAGE

VINCENT RUIZ
OPÉRATEUR CHEZ SANOFI
MARCY-L'ÉTOILE (69)

« Cette formation m'a aidé à mieux comprendre l'utilité des tampons, les tests de filtre ou encore les différentes valeurs de pH. J'ai particulièrement apprécié les échanges avec le formateur, qui a su répondre à nos besoins, l'équilibre entre théorie et pratique avec les démonstrations, ainsi que la qualité de l'accueil. Je recommande vivement cette formation ainsi que le Groupe IMT à mes collègues. Je remercie le Groupe IMT et Sanofi de m'avoir permis de suivre cette formation. »

Les + du stage

Les participants bénéficient notamment d'une journée complète de mises en situation pratique pour préparer chaque étape : contrôle de la stérilité et de la décontamination des matières et équipements avant l'entrée en zone, préparation des solutions dans le respect des conditions d'asepsie et des BPF, conduite des mélangeurs, puis analyse et contrôle de conformité des solutions obtenues.

Vous souhaitez développer les compétences de vos collaborateurs ?

Destinée aux opérateurs, techniciens, responsables d'équipe en bioproduction, cette formation de deux jours (14 heures) permet d'acquérir les compétences nécessaires pour garantir la production des produits biologiques sensibles.



PLUS D'INFORMATIONS :
GROUPE-IMT.COM/BIO4

EN SAVOIR +

→ Retrouvez les prérequis et contenus de formation sur le site du Groupe IMT : groupe-imt.com/inter

→ Vous souhaitez participer à nos prochains stages inter ? Contactez-nous au 02 47 713 713 ou imt.industries@groupe-imt.com

MÉDICAMENT INJECTABLE

Fareva Valdepharm renforce son niveau d'excellence

L'ENTREPRISE

→ Fareva Valdepharm, à Val-de-Reuil (27)

SPÉCIALITÉ

→ Fabrication et conditionnement de principes actifs et de solutions stériles injectables pour tiers

EFFECTIFS

→ 600 collaborateurs

RETOURS D'EXPÉRIENCE



ÉLODIE BONNARD
GESTIONNAIRE
DÉVELOPPEMENT RH
CHEZ FAREVA
VALDEPHARM

« Le fait de former tous les collaborateurs a renforcé la cohésion des équipes. La formation est aussi un levier stratégique pour fidéliser les talents et offrir des perspectives d'évolution en interne. »



LAURENT PREVOST
RESPONSABLE DE
PRODUCTION CHEZ
FAREVA VALDEPHARM

« Ces programmes ont permis aux équipes de mieux comprendre les enjeux des procédés stériles et la criticité de certaines étapes. Cela contribue directement à la qualité de nos productions et au niveau d'exigence attendu par nos clients pharmaceutiques. »



JOËL RANCŒUR
RESPONSABLE
DES FORMATIONS
INDUSTRIELLES
DU GROUPE IMT

« Au fil des échanges, le partage d'expériences entre générations a fait émerger une culture commune autour des procédés stériles et des exigences de l'Annexe 1. »

La problématique

Fareva Valdepharm, site du groupe Fareva, CDMO international, comprend deux activités : la chimie, avec la fabrication de principes actifs stériles et non stériles, et la pharmacie, avec la production de solutions stériles injectables pour la santé humaine et animale, qui inclut les étapes de formulation et répartition aseptique des vrac stériles en flacons et seringues, le mirage puis le conditionnement. En fabrication stérile, l'activité fonctionne en continu, 7 jours sur 7 et 24 heures sur 24. Dans ce contexte industriel exigeant et fortement réglementé,

l'évolution de l'Annexe 1 des BPF a conduit l'entreprise à faire évoluer à la fois ses équipements et les compétences de ses collaborateurs. « Nos métiers changent et nous avons besoin d'apporter un regard neuf sur certains procédés, notamment la filtration stérilisante et la répartition aseptique », explique Laurent Prevost, responsable de production chez Fareva Valdepharm. « L'objectif était d'harmoniser les pratiques sur la préparation et les procédés stériles, en donnant une base commune à l'ensemble de nos collaborateurs, quels que soient le poste et l'ancienneté », complète Élodie Bonnard, gestionnaire développement RH.



La solution

Pour accompagner cette montée en compétences, Fareva Valdepharm a fait appel au Groupe IMT, partenaire de proximité et de longue date, afin de déployer sur site deux formations spécifiques en janvier 2026, intégrant des mises en situation sur les équipements : l'une consacrée à la maîtrise de la filtration stérilisante, l'autre à la conduite des procédés de fabrication des produits stériles. Au total, 70 collaborateurs ont été formés, soit l'ensemble du personnel du bâtiment de fabrication stérile : opérateurs, préparateurs stérilisateurs, coordinateurs, chefs d'équipe ainsi que les équipes de nuit et de week-end. Animées par des formateurs experts du secteur

pharmaceutique, ces sessions théoriques et pratiques ont renforcé la compréhension des étapes critiques et remis du sens dans le travail au quotidien. « Le Groupe IMT adapte ses modules à nos procédés stériles et les retours ont été très positifs », souligne Laurent Prevost, qui accueillera neuf nouveaux apprentis IMTistes en septembre prochain en préparation-stérilisation, répartition et contrôle environnement microbiologique. « Compte tenu du succès, nous envisageons maintenant de dupliquer ces formations à nos équipes de chimie stérile », conclut Élodie Bonnard.

EN SAVOIR +

→ fareva.com



FORMES SÈCHES

Des officiers de bonnes pratiques chez Meribel Pharma Solutions

L'ENTREPRISE

→ Meribel Pharma Solutions, à Vernouillet (28)

SPÉCIALITÉ

→ Fabrication et conditionnement de formes sèches de médicaments

EFFECTIFS

→ 380 collaborateurs



© Meribel Pharma Solutions

Samaha Meniou et Ludovic Lorin, superviseurs officiers de bonnes pratiques.

EN SAVOIR +

Le Groupe Meribel Pharma Solutions

→ Basé au Royaume-Uni, le groupe Meribel Pharma Solutions regroupe 13 sites de production et de développement répartis en France, Espagne et Suède.

→ Son expertise couvre un large spectre : du système multidose stérile à la lyophilisation, en passant par les sachets, stick packs et services de développement industriel pour les formes orales solides et semi-solides.

La problématique

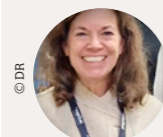
Fin 2025, Meribel Pharma Solutions fait face à un enjeu majeur : garantir la conformité des dossiers de lot et l'application rigoureuse des bonnes pratiques de fabrication (BPF) sur le terrain. « Des lacunes dans la maîtrise des procédures et la qualité des données renseignées dans les dossiers de lot ont des conséquences directes : retards de libération, surcharge des équipes qualité, perte d'efficacité et non-qualité en production, explique

La solution

Pour accompagner la prise de responsabilité, le Groupe IMT conçoit avec Caroline Parguez un parcours de solution sur mesure destiné aux officiers de bonnes pratiques. Décliné du 12 au 15 janvier 2026, ce parcours s'articule autour de trois demi-journées d'ateliers immersifs basés sur des jeux pédagogiques. Le premier sur la maîtrise des BPF au quotidien avec Ludipharm®, un jeu par équipes qui sensibilise aux règles documentaires, à l'hygiène, aux comportements en zone et aux bonnes pratiques de terrain. Le deuxième sur l'intégrité des données via le mini-escape game Data Integrity, centré sur le cycle de vie de la donnée, l'identification des non-conformités sur les dossiers

Caroline Parguez, sa directrice. Au-delà de la conformité documentaire, nous voulions renforcer notre culture qualité opérationnelle pour atteindre l'objectif : faire bon du premier coup. » La décision est donc prise de réorganiser la production en renforçant le management terrain et en créant le poste d'officier de bonnes pratiques avec une mission clé : contrôler l'application des BPF, accompagner les équipes, corriger les écarts en temps réel et développer les compétences des opérateurs.

de lot, les bonnes pratiques d'enregistrement et l'impact des erreurs sur la qualité produit. Le troisième sur la détection et le traitement des écarts avec le jeu À la poursuite de l'écart qualité, qui place chaque collaborateur dans la peau d'un enquêteur pour identifier et traquer les non-conformités, et surtout en comprendre les impacts. « Cette approche ludique a fait l'unanimité auprès de nos équipes, en favorisant l'adhésion de tous, le renforcement des fondamentaux et la communication entre services », reconnaît Caroline Parguez. Résultats observés : montée en compétences rapide des équipes, meilleure application des BPF, amélioration de la qualité des dossiers de lot, libérations plus rapides et crédibilité renforcée auprès des clients.



© DR

CAROLINE PARGUEZ
DIRECTRICE
DE MERIBEL
PHARMA SOLUTIONS

« En matière de qualité, la réussite réside aussi bien dans les procédures... que dans leur appropriation par les équipes. Le Groupe IMT a su trouver la formule efficace pour élever rapidement le niveau attendu. »



© Cyril Chigot

JOËL RANCŒUR
RESPONSABLE
DES FORMATIONS
INDUSTRIELLES
DU GROUPE IMT

« L'objectif était de redonner du sens aux BPF, de responsabiliser les collaborateurs officiers et d'ancrer durablement la culture du "bon du premier coup". »



PRODUCTION ASEPTIQUE

Action « refresh » chez Ipsen

L'ENTREPRISE

→ Ipsen, à Signes (83)

SPÉCIALITÉ

→ Fabrication et conditionnement de médicaments anticancéreux injectables en seringues ou flacons

EFFECTIFS

→ 400 collaborateurs

RETOURS

D'EXPÉRIENCE



© DR

CAROLINE GINESTET
RESPONSABLE
ASSURANCE DE STÉRILITÉ
CHEZ IPSEN SIGNES

« Au-delà de fédérer les équipes, la démarche a permis d'identifier une dizaine de pistes concrètes pour s'améliorer au quotidien et adapter les messages de nos formations internes. »



© DR

ALAIN VARILH
FORMATEUR
CONSULTANT POUR
LE GROUPE IMT

« La Fresque de l'asepsie est un exercice ludique et participatif, au cours duquel les équipes collaborent et se challengent, ce qui favorise la cohésion et une meilleure compréhension des étapes de fabrication. »

La problématique

Implanté dans le Var, Ipsen Signes est un site stratégique pour le groupe Ipsen : il assure plus de 50% de sa production, principalement des médicaments anticancéreux injectables. Dans un contexte de hausse des volumes en production aseptique et d'arrivée de nombreux nouveaux collaborateurs, le site a identifié un besoin de formation allant au-delà des aspects techniques pour ses équipes qualité, production et maintenance, aux profils et expériences variés. « Nous avons voulu

créer de la cohésion entre ces trois équipes, les former aux bases du process aseptique et harmoniser nos pratiques », explique Caroline Ginestet, responsable assurance de stérilité chez Ipsen Signes, chargée d'animer la politique de maîtrise de la contamination des produits stériles. L'objectif était double : renforcer l'intégration et redonner du sens aux pratiques quotidiennes. Le recours à un partenaire externe spécialisé était aussi motivé par la nécessité d'avoir un regard neuf sur les pratiques de maîtrise de la contamination et les dispositifs de formation internes.



© Ipsen Signes France

EN SAVOIR +

→ Ipsen est un groupe biopharmaceutique mondial spécialisé dans les médicaments innovants dans l'oncologie, les maladies rares et les neurosciences.

→ [ipsen.com](https://www.ipsen.com)

La solution

Pour former et mobiliser 50 collaborateurs, le Groupe IMT a conçu un parcours sur mesure et original, déployé du 3 au 7 novembre 2025, autour de deux modules complémentaires. Le premier, la Fresque de l'asepsie, repose sur une approche interactive et collaborative appliquée aux produits du site. « Une entrée en matière ludique pour que chacun se situe, ainsi que son rôle, sur la chaîne de l'asepsie », indique Caroline Ginestet. Les participants reconstituent l'ensemble du processus de fabrication. « On positionne différentes cartes du flux process, depuis les matières premières

jusqu'à la libération des produits, pour comprendre la finalité des produits et les contraintes associées », explique Alain Varilh, formateur consultant pour le Groupe IMT. Un exercice visuel et participatif, qui favorise les échanges, la compréhension globale et la cohésion des équipes. Le second module, plus opérationnel, combine théorie et pratique autour de l'habillage, des comportements et gestuelles en ZAC. « On avait apporté nos combinaisons stériles et notre matériel de prélèvement en salle de formation pour que nos collaborateurs comprennent les pro-

blématiques des uns et des autres, et apprennent ensemble », précise Caroline Ginestet. Ce format hybride a permis d'impliquer tous les profils dans une dynamique commune. « L'avantage de la fresque est de faire collaborer des personnes de différents niveaux et horizons », indique Alain Varilh. Coconstruits avec Ipsen, les modules ont été adaptés aux réalités du site. « L'enjeu était d'être au plus proche de nos process », insiste Caroline Ginestet. Ce « refresh » global a renforcé la culture aseptique dans un contexte réglementaire en constante évolution.

**CYRILLE JEUNE, DIRECTEUR DES OPÉRATIONS DE NEXBIOME THERAPEUTICS
ET PRÉSIDENT DU GIMRA**

« Le Gimra, une force collective en Auvergne »

Depuis près de quarante ans, le Gimra fédère en Auvergne des entreprises de la santé aux profils variés mais aux valeurs communes : coopération, ancrage et sens donné aux métiers. « *Un collectif discret mais solide, au service d'une filière stratégique et de son attractivité* », résume son président.

Le Gimra est avant tout une aventure collective née en 1988 à l'initiative de trois industriels du Puy-de-Dôme : Henri Chibret (Laboratoires Théa), Jean Moulin (Dômes Pharma) et Jean-Paul Baudry (CSP, devenu Movianto). Avec une ambition simple : fédérer les entreprises du médicament sur les quatre départements – Allier, Haute-Loire, Cantal et Puy-de-Dôme – même si la majorité de nos membres est implantée autour de Clermont-Ferrand. Notre périmètre s'est depuis élargi aux industries de la santé : dispositifs médicaux, cosmétiques et compléments alimentaires. Notre force repose sur la diversité de nos entreprises (en taille et typologie) et un noyau dur très engagé, comprenant notamment les Laboratoires Théa, Dômes Pharma, Movianto, Fareva Mirabel ou encore Unither Industries pour n'en citer que quelques-unes. Plusieurs entreprises du Gimra sont restées familiales et sont profondément enracinées dans notre territoire de volcans où elles ont conservé, contre vents et marées, leur siège social. Avec des réussites emblématiques comme Théa, référence mondiale en ophtalmologie, qui atteint aujourd'hui le milliard d'euros de chiffre d'affaires. Notre feuille de route s'articule



« Notre force repose sur la diversité de nos entreprises et un noyau dur très engagé. »

autour de cinq axes : favoriser les échanges et le networking, mutualiser des actions comme les formations, promouvoir nos entreprises, organiser des événements, et valoriser notre secteur. Nous développons une véritable "marque sectorielle", à l'image de la marque employeur, pour que tout le monde soit gagnant. Au cœur de cette dynamique, nos commissions – pharmaciens, HSE, RSE, dispositifs médicaux, RH, contrôle qualité – échangent sur leurs bonnes pratiques pour progresser ensemble. Nous entretenons des liens étroits avec les instituts de formation, universités et écoles : l'Université Clermont Auvergne, l'IUT en

génie biologique, l'Association des étudiants de pharmacie industrielle de Clermont (AEPIC), ainsi que des écoles d'ingénieurs comme Polytech. Nous avons aussi comme objectif de travailler avec des lycées techniques pour accompagner la transition numérique de nos métiers, notamment autour du big data et de l'intelligence artificielle. Le Groupe IMT, qui n'a pas d'équivalent dans ses formations dédiées aux industries de la santé, est invité à chacun de nos événements. Les jeunes IMTistes, formés à Tours ou à Lyon, réalisent souvent leur alternance et sont régulièrement accueillis sur nos sites. En février, nous avons lancé notre Club des ambassadeurs, réunissant des professionnels en RH, production, qualité ou encore R&D qui vont à la rencontre des jeunes pour parler de leur métier et de leur parcours, notamment lors de la Caravane des métiers, des Nuits de l'orientation ou du salon Meet Up Pharma. Avec un enjeu : l'attractivité de notre filière qui compte plus de 150 métiers, tous tournés vers un même objectif qui est le patient. Au-delà, le Gimra se distingue par son esprit : un réseau à taille humaine, fondé sur la bienveillance, la convivialité et l'entraide. À l'image de son territoire, notre groupement est discret mais solide, collectif mais agile, industriel mais profondément humain. Je suis convaincu que c'est cette alchimie qui fait notre force depuis près de quarante ans. »

CHIFFRES CLÉS

- Groupement des industries de santé et du médicament de la région Auvergne.
- 40 entreprises adhérentes.
- Une filière santé qui regroupe 3 600 collaborateurs et réalise 1,8 milliard d'euros de chiffre d'affaires cumulé.

PIERRE BLANCHET

Bâtitteur d'industrie

Du médicament chimique aux compléments alimentaires, Pierre Blanchet, qui dirige aujourd'hui Phytéo Laboratoire à Monts en Indre-et-Loire, a construit son parcours au fil des opportunités, guidé par le goût du terrain et des responsabilités.

DATES CLÉS

- Depuis 2023. Directeur de site de Phytéo Laboratoire à Monts.
- 2016-2023. Pharmacien responsable et responsable conditionnement chez Les Laboratoires Chemineau à Vouvray.
- 2013-2016. Responsable de production chez GSK Mayenne.
- 2010-2013. Docteur en pharmacie à l'université Paris Cité.
- 2007-2010. Ingénieur chimiste de Chimie ParisTech - PSL.

Après deux ans de classes prépa à Toulouse, Pierre Blanchet, originaire de Bayonne, intègre Chimie ParisTech pour devenir ingénieur chimiste. Ses premiers stages chez Servier confirment son intérêt pour l'industrie du médicament. Il enchaîne sur un double cursus ingénieur-pharmacien à l'université Paris Descartes, puis rejoint GSK Mayenne, où il participe au déploiement d'une ligne de conditionnement en pouch pack, avant de devenir responsable de production sur les lignes blisters. « *Trois années très formatrices, marquées par l'amélioration continue, le lean manufacturing et le pilotage industriel en horaires décalés* », résume-t-il.

Du conditionnement à la direction de site en passant par la production

Pour raisons familiales, le jeune pharmacien rejoint les Laboratoires Chemineau à Vouvray, où il choisit d'exercer en qualité, un « passage obligé » pour travailler notamment sur la libération de lots, avant de devenir responsable conditionnement pour les aérosols et sprays. « *J'avais une fonction de management importante avec des équipes pouvant atteindre 100 à 120 personnes en activité pleine* », se rappelle-t-il. Chez Chemineau, il collabore aussi avec le Groupe IMT sur des méthodes de recrutement par simulation, via les conventions DEF1 régionales, « *une formule efficace pour ouvrir l'emploi et l'accès à une certification technique à des profils atypiques mais motivés* ». Au bout de sept

ans, Pierre Blanchet rejoint Phytéo Laboratoire, dans le complément alimentaire, pour relancer le site de Monts, qui regroupe une cinquantaine de salariés et a stoppé l'activité pharmaceutique en 2023. D'abord responsable d'exploitation supervisant la production, la logistique et la supply chain, il en prend ensuite la direction, avec un périmètre élargi à la maintenance, la qualité, les ressources humaines et la R&D. Ce qui caractérise son quotidien, c'est la diversité des missions mais, surtout, le travail collectif. « *Ce qui me plaît le plus, c'est de fédérer une équipe autour d'un objectif commun et de voir les résultats arriver rapidement.* »

« Meilleure année »

L'année 2025 marque « *la meilleure année du site* », avec l'obtention de deux certifications majeures : ISO 22000 et Great Place to Work. « *Ce n'est pas seulement un résultat financier et industriel. Ce sont aussi des salariés heureux de venir travailler et qui s'épanouissent. Et ça, c'est une vraie fierté*, souligne-t-il. Dans un



groupe familial à taille humaine, les décisions sont rapides et l'autonomie réelle, à condition d'être au rendez-vous des résultats. »

Autre fil conducteur : la formation continue, du lean chez GSK à la certification Green Belt chez Chemineau, puis des responsabilités intersites chez Phytéo, notamment comme pharmacien responsable intérimaire sur le site de Bierne.

Attaché à l'apprentissage et la transmission, Pierre Blanchet entretient également un lien étroit avec le Groupe IMT en accueillant régulièrement des apprentis sur son site, et en s'engageant en tant qu'administrateur et trésorier.

Aujourd'hui, il s'investit dans la poursuite de la croissance, le développement des clients du site et la pérennité industrielle. « *Je suis autonome, avec un site à piloter et une équipe à faire grandir. Tant qu'il y a des résultats et une dynamique, le poste me convient très bien* », conclut-il.

UN CONSEIL POUR LES IMTISTES ?

« *Aujourd'hui, le savoir-être prend de plus en plus de place par rapport au savoir-faire. On peut former quelqu'un qui en veut vraiment. La motivation, l'implication et l'état d'esprit font souvent la différence.* »

UNE CONVICTION ?

« *J'ai fonctionné par opportunités. À chaque fois, cela s'est bien passé parce que j'ai choisi en fonction des perspectives et des responsabilités que l'on me proposait. On fait ses preuves par les résultats, y compris sur le salaire.* »

UN MOT POUR LE GROUPE IMT ?

« *Une belle opportunité !* »

CHRISTOPHE PIERRE, VICE-PRÉSIDENT ET DIRECTEUR GÉNÉRAL EMEA PRESCRIPTION D'APTAR PHARMA

« Si c'est plus simple pour nos équipes, c'est réussi ! »

Pour Christophe Pierre, à la tête d'Aptar Pharma, la transformation industrielle passe d'abord par un retour au bon sens : simplifier, puis augmenter par la technologie, sans perdre de vue l'essentiel qui est l'humain. Une approche pensée pour concilier sécurité du patient, performance industrielle et évolution des métiers.

Quel constat faites-vous sur les sites pharmaceutiques ces dernières années ?

Christophe Pierre : Le mindset reste le même depuis vingt ans : la sécurité du patient est non négociable. En revanche, les usines se sont énormément complexifiées. À force d'ajouter des règles, on a empilé des couches jusqu'à perdre en lisibilité. Aujourd'hui, le premier chantier est clair : simplifier. Revenir au lean, casser les silos, et surtout adapter les exigences au niveau de criticité demandé par le marché. On ne gère pas un traitement vital tel que la naloxone comme un simple spray nasal décongestionnant. L'objectif, c'est d'éviter la surqualité inutile sans jamais compromettre la sécurité. Cette remise à plat de notre modèle opérationnel constitue le premier étage de la transformation.

Quelle est la seconde étape ?

C. P. : Les processus doivent ensuite être augmentés par la technologie. L'automatisation, la digitalisation et l'intelligence artificielle vont profondément changer les opérations réalisées par nos équipes au quotidien. Prenons la qualité : c'est un domaine encore très manuel, avec beaucoup de papier et de contrôles répétitifs. Demain, ces tâches seront largement automatisées. L'IA permettra d'améliorer la fiabilité des contrôles, en réduisant la pénibilité. Mais cela pose aussi une exigence forte : vali-

der et qualifier ces outils pour garantir leur conformité aux standards de bonnes pratiques de fabrication (GMP) et leur robustesse. Au-delà de la technologie, cette transformation est humaine. D'ici cinq à dix ans, plus de 20% des effectifs partiront à la retraite. Il faut dès maintenant identifier les compétences clés, faire évoluer certains métiers et en créer de nouveaux, notamment autour de l'automatisation et de l'analyse de la data.

Quelle vision de l'industrie guide votre stratégie ?

C. P. : Nous allons vers une industrie beaucoup plus prédictive. Aujourd'hui, on reste trop dans la réaction. Chez Aptar Pharma, nos dispositifs reposent sur des procédés de moulage et d'assemblage. Pourtant, nous captons encore trop peu de données en temps réel. Demain, grâce à des capteurs et à l'analyse avancée, nous pourrions anticiper les dérives de production avant qu'elles ne surviennent. Les

technologies existent déjà. Le défi, c'est de les intégrer intelligemment pour passer d'une logique corrective à une logique préventive, et fiabiliser la prise de décision.

Quels sont les autres leviers pour accélérer ?

C. P. : La supply chain est devenue un sujet critique. Les crises géopolitiques récentes ont montré la fragilité des chaînes d'approvisionnement. Dans la pharma, nous devons renforcer notre résilience. Cela passe par des stratégies de double sourcing, mais aussi par une meilleure visibilité en temps réel. Exemple : nous explorons des solutions de traçabilité des flux logistiques pour suivre précisément nos expéditions et anticiper les retards. Un autre enjeu est la R&D. Nous disposons d'une quantité massive de données encore sous-exploitées. L'objectif est d'aller vers plus de prédictif, voire de génératif, pour accélérer les développements. À terme, certaines étapes comme le prototy-

page ou les tests pourraient être partiellement simulées, ce qui réduirait considérablement les délais et permettrait d'améliorer la gestion du risque.

D'ailleurs, le modèle a déjà évolué en deux ans : on est passé d'une innovation 100 % interne à un mix 70/30 au travers de partenariats, prises de participation, et de l'acquisition de nouvelles technologies. Pour aller plus vite et mieux, il faut s'ouvrir et collaborer. L'idée est de démultiplier cet état d'esprit dans le reste de l'entreprise.

Comment saurez-vous que la transformation est réussie ?

C. P. : Au-delà des indicateurs de performance, le premier signal sera humain : si nos équipes ressentent concrètement une simplification de leur quotidien, alors nous aurons réussi.

Le site du Vaudreuil à Val-de-Reuil, la plus grande usine du groupe, sert de pilote. S'il réussit à se transformer, il deviendra un modèle. Cette transformation est aussi dictée par l'évolution du marché. Les grands laboratoires ne sont plus les seuls acteurs : les biotechs et les start-up prennent une place majeure. Elles attendent plus d'agilité et moins de complexité. Si nous ne nous adaptons pas, nous serons rapidement hors jeu.

Qu'est-ce qui vous anime personnellement ?

C. P. : L'enjeu est clair : concilier performance et progrès humain. Réduire la pénibilité, clarifier les rôles, améliorer le quotidien et créer des métiers à plus forte valeur ajoutée.

Oui, certains postes disparaîtront, mais d'autres émergeront, notam-



REPÈRES

→ Vice-président et directeur général EMEA Prescription d'Aptar Pharma

→ Vice-président Performance industrielle et environnementale de Polepharma

→ Ingénieur diplômé des Arts et Métiers ParisTech – École nationale supérieure des arts et métiers

ment autour de la data. L'important, c'est d'accompagner cette transition. Si nous réussissons à transformer nos pratiques, simplifier, être plus lean et intégrer les technologies de demain, nous gagnerons sur les deux tableaux : une entreprise plus performante et pérenne, et des collaborateurs plus épanouis. C'est cette convergence entre progrès humain et performance industrielle qui fera la différence dans les décennies à venir.

Propos recueillis par Marion Baschet Vernet



AGENDA

22-23 SEPTEMBRE

LYON

Du 22 au 23 septembre aura lieu la 11^e édition du congrès bioproduction Lyon (69). Cet événement, organisé par MabDesign et A3P, réunira des experts d'entreprises (grandes sociétés pharmaceutiques, PME et start-up), des laboratoires et des professionnels de la bioproduction afin d'accélérer la fabrication commerciale des médicaments thérapeutiques, tels que les mAbs, les vaccins, les thérapies cellulaires et d'autres produits innovants.



Programme complet sur : biopcongress.com

13-15 OCTOBRE

BIARRITZ

Le congrès international annuel A3P réunira toute la profession autour des enjeux majeurs de l'industrie pharmaceutique, du 13 au 15 octobre, à Biarritz (64). Plusieurs thèmes sont au programme de cette 37^e édition dont la stérilisation et les produits combinés. En parallèle, des conférences et des ateliers interactifs seront proposés.



Plus d'infos sur : a3p.org

14-15 OCTOBRE

PARIS

Cosmetic 360, le salon international de la filière parfumerie-cosmétique organisé par la Cosmetic Valley, portera sur le sujet des régénérations, les 14 et 15 octobre, au Carrousel du Louvre, à Paris (75). 260 exposants et plus de 5 800 décideurs de 70 pays sont attendus pour cette 12^e édition.

Rendez-vous sur : cosmetic-360.com



25-26 NOVEMBRE

CHARTRES

La 9^e édition du congrès Polepharma Industrie du futur aura lieu les 25 et 26 novembre, à Chartres (28), et réunira plus de 250 acteurs et décideurs de l'industrie de la production pharmaceutique. Au programme : conférences, ateliers pratiques, retours d'expérience.



Rendez-vous sur : event.polepharma.com

19 NOVEMBRE

DIJON

Organisé par Santénov Dijon Bourgogne, l'Université Bourgogne Europe - Credimi - CTM, Genopole, EBI et le Groupe IMT, le colloque MTI sera consacré aux impacts de la réforme du droit pharmaceutique européen sur les médicaments de thérapie innovante (MTI) et autres médicaments innovants. Avec la participation d'Evolving Therapeutics, France BioLead, Whitelab Genomics et Yposkesi, l'événement apportera un éclairage à la fois académique et industriel sur comment mieux anticiper les évolutions réglementaires, sécuriser les stratégies de développement et accompagner le passage à l'échelle industrielle.

Programme complet sur : santenov.com/event/colloque-mti-2026/

SEPTEMBRE À DÉCEMBRE

FRANCE ENTIÈRE

Le Groupe IMT propose une matinée interactive aux entreprises sous la forme d'un showroom consacré aux formations aux BPF sous un angle innovant : le jeu. Rendez-vous de 9h à 12h pour découvrir les apports des neurosciences avec une ingénieure pédagogique, tester trois jeux immersifs et échanger avec des formateurs, à partir d'expériences de terrain.



Programme complet et toutes les dates : urls.fr/gjrlcU

TOUTE L'ANNÉE

Retrouvez l'ensemble de nos **stages et formations 2026** sur le site du Groupe IMT.

EN SAVOIR PLUS

