



P. 7

UNE SEMAINE  
POUR DÉCOUVRIR  
LES MÉTIERS  
DE L'INDUSTRIE  
PHARMACEUTIQUE !



P. 17

DELPHARM LILLE  
HARMONISE  
SES PRATIQUES



P. 22-23

UN NOUVEL ÉLAN  
FRANÇAIS POUR LES  
THÉRAPIES GÉNIQUES

Le lien actif entre le Groupe IMT et vous

# Passerelles



## DOSSIER

**Objectif : favoriser  
l'insertion dans  
l'industrie !**



## FORMATION BPF E-LEARNING : VOTRE ATOUT POUR L'EXCELLENCE OPÉRATIONNELLE

**Transformez votre conformité aux BPF en levier de performance !**

**Les équipes du Groupe IMT vous accompagnent pour faire de l'obligation réglementaire un outil de développement de la qualité et de la compétence au service de la performance.**

Le Groupe IMT organise votre session e-learning BPF annuelle. Vos collaborateurs réalisent leur formation en ligne. Nous vous remettons les documents réglementaires et les attestations à la date fixée.

Vos équipes RH/Formation ont accès à un tableau de bord sur notre plateforme pour :

- Inscrire les collaborateurs
- Attribuer des formations complémentaires
- Suivre la réalisation et la réussite
- Éditer et archiver les attestations

Le Groupe IMT propose la création de modules sur mesure : vos procédures et contenus existants peuvent également être transformés pour être intégrés dans un catalogue de formation personnalisé.

<b>Organisez</b> une session BPF e-learning	✓		
<b>Pilotez</b> la formation BPF des collaborateurs	✓	✓	
<b>Personnalisez</b> le parcours BPF de vos collaborateurs	✓	✓	✓

## NOUVEAU PRODUIT : UN MODULE SCÉNARISÉ POUR UN RECYCLAGE DES BPF IMMERSIF

- Une mission : repérer et corriger les erreurs pour un retour des indicateurs qualités dans le vert.
- Des cas concrets qui s'adaptent au poste du collaborateur (fabrication, conditionnement, assurance qualité/contrôle qualité, maintenance, fonctions support...).
- Personnalisation possible à partir de vos situations pour renforcer l'impact opérationnel.



+ d'informations

## S'INFORMER

05



© Groupe IMT

- 04 3 mots à vous dire** | « Transformer l'incertitude en exigence »
- 05 Plus proche de vous** | Le Groupe IMT au cœur des territoires
- 06 Le fil de l'actu**
- 08 L'essentiel du Groupe IMT**
- Pharcos : un dispositif stratégique pour répondre aux tensions de recrutement
  - L'apprentissage, un levier pertinent pour sécuriser les recrutements
- 10 Portrait d'IMTiste** | Samuel Fradin

## DÉCRYPTER

11



© Novo Nordisk

## 11 Dossier

### Objectif : favoriser l'insertion dans l'industrie !

Depuis plus de quarante ans, le Groupe IMT accompagne tous les publics vers l'emploi. Avec ses partenaires industriels, il contribue à une industrie plus inclusive en répondant aux besoins de compétences et en offrant à chacun un tremplin vers une insertion durable.

## ACCOMPAGNER

17



© C. Martinez

- 16 Formation continue** | Trois jours pour piloter et sécuriser la fabrication d'un produit stérile
- 17 Sur le terrain**
- Delpharm Lille harmonise ses pratiques
  - Montée en compétences immédiate chez Sanofi
  - Kenvue fédère autour d'un savoir-faire technique

## ANTICIPER

20



© DR

- 20 Tribune** | Marc Dubourdeau, président d'Ambiotis et de Sanao by Biomed Alliance : « Se réunir pour réussir en Occitanie »
- 21 Portrait** | Christophe Pouthier : « La technique, c'est fantastique ! »
- 22 L'entretien** | Frédéric Revah, directeur général de Généthron et président de Genother : « Un nouvel élan français pour les thérapies géniques »
- 24 Agenda**

Visuel couverture : Sanofi

TÉLÉCHARGEZ LA VERSION  
PDF DE PASSERELLES



# « Transformer l'incertitude en exigence »

Instabilité internationale, contraintes économiques, réformes de la formation professionnelle et de l'apprentissage : les défis seront nombreux en 2026 et l'horizon peut sembler incertain. Pour autant, j'adresse à nos partenaires des industries pharmaceutiques et cosmétiques des vœux résolument confiants et tournés vers l'action.

### Cap

**Pourquoi y croire ?** Parce que c'est précisément dans les périodes de tension que l'exigence de qualité s'impose comme un véritable rempart. Dans un contexte économique contraint, l'approximation n'est plus permise : les entreprises doivent élever durablement leur niveau de performance. L'excellence opérationnelle n'est plus une option, mais une nécessité, dont le premier levier reste la compétence.

### Excellence

**Nos ambitions pour 2026 sont claires : être le garant de cette excellence.** Fort de ses implantations au cœur des bassins industriels, le Groupe IMT continuera d'adapter ses formations aux besoins concrets du terrain. Le Groupe IMT sera là aussi pour transformer vos défis en opportunités, en formant des collaborateurs immédiatement opérationnels, capables d'assurer la performance de vos équipements, un haut niveau de qualité et la sécurité des patients.

« L'excellence opérationnelle n'est plus une option, mais une nécessité, dont le premier levier reste la compétence. »



**OLIVIER TEXIER**  
PRÉSIDENT DU GROUPE IMT

### Inclusion

**Cette performance repose également sur l'ouverture et la diversité.** Comme l'illustre notre dossier de ce numéro (« Objectif : favoriser l'insertion dans l'industrie ! », page 11), la compétence n'a pas de visage, ni d'âge ou d'origine prédéfinis. En diversifiant les recrutements, et en misant sur l'inclusion et l'insertion, les entreprises sécurisent leurs viviers de talents, tout en enrichissant leurs équipes, dans un contexte de tension sur les ressources humaines. C'est cette alliance entre excellence technique et richesse humaine qui constituera notre force commune pour l'année à venir.

## LE BAROMÈTRE

40 %

Des candidats viennent au Groupe IMT sur recommandation d'un proche, signe de confiance envers notre modèle pédagogique capable de transformer des trajectoires de vie.

12 000

Recrutements annuels estimés dans l'industrie pharmaceutique en France, malgré un PLFSS défavorable, pour compenser les départs en retraite et soutenir l'activité, notamment dans la production.

Source : LEEM, Bilan de l'emploi 2024

10 000

Alternants accueillis dans les entreprises du médicament en France, cap symbolique qui illustre que la formation par la pratique est devenue la voie privilégiée pour acquérir l'excellence opérationnelle.

Source : LEEM / OPCO 2i,  
Chiffres clés 2023-2024



À l'occasion d'Octobre rose, collaborateurs et apprenants de plusieurs sites, dont Évry, Val-de-Reuil et Tours se sont mobilisés pour soutenir la lutte contre le cancer du sein. Une mobilisation collective, symbole de l'engagement solidaire porté par le Groupe IMT.

## ENGAGEMENT ET ANCRAGE

# Le Groupe IMT au cœur des territoires

Avec huit établissements répartis sur l'ensemble du territoire national, le Groupe IMT consolide chaque jour un ancrage de proximité au plus près des bassins industriels et des acteurs locaux. À l'aube de 2026, focus sur les initiatives qui font vivre ses campus et nourrissent un lien durable avec les territoires.

**A**gir au contact direct des entreprises pharmaceutiques et cosmétiques constitue l'ADN du Groupe IMT. Mais son engagement dépasse largement la seule formation technique. Inclusion, diversité des publics et coopération avec les acteurs socio-économiques sont autant de leviers mobilisés pour dynamiser l'activité de ses établissements et répondre aux

enjeux locaux de compétences et d'employabilité.

### Une vie de campus engagée

Véritables lieux de vie et d'échange, les établissements du Groupe IMT accueillent des publics variés, des scolaires aux professionnels en reconversion. Tout au long de

l'année, mobilisations solidaires, actions de sensibilisation et partenariats pédagogiques ponctuent la vie des campus. Souvent discrètes, ces initiatives contribuent pourtant pleinement à la cohésion des communautés, au rayonnement des écoles et à la qualité de vie des apprenants. Retour sur quelques temps forts qui ont marqué la fin de l'année 2025.

## LE « TOUR DE FRANCE » DES ÉTABLISSEMENTS



© Groupe IMT

### DREUX : susciter des vocations

Le 13 novembre, près de 200 collégiens ont franchi les portes de l'IMT de Dreux dans le cadre de l'opération « Mission Pharma ». Une immersion concrète dans les métiers de l'industrie pharmaceutique, pensée pour éveiller les curiosités, déconstruire les idées reçues et semer les graines des vocations de demain.



© Groupe IMT

### TOULOUSE & DIJON : de nouvelles promotions

La dynamique se poursuit avec le lancement de deux nouvelles promotions : la toute première session **RGB2P** à Toulouse et un nouveau groupe **TSPCI** à Dijon. Bienvenue aux futurs talents !

### BIO<sup>3</sup> INSTITUTE : synergie académique

Le Bio<sup>3</sup> Institute a accueilli les étudiants de la licence Biotesting de Rouen pour des mises en situation professionnelles en lien direct avec leur cursus. Une illustration concrète des partenariats académiques développés par le Groupe IMT au service de formations toujours plus opérationnelles.



© Groupe IMT

### ÉVRY : reconnaissance institutionnelle

L'établissement d'Évry a reçu Yasmine Camara, vice-présidente du conseil régional d'Île-de-France chargée de l'emploi et de la formation. Lors de sa visite, elle a salué la qualité des équipements et la fidélité des plateaux techniques, pensés pour reproduire les conditions industrielles et favoriser une insertion professionnelle rapide des apprenants.



© Groupe IMT



## PARTENARIAT

## Le Groupe IMT renforce sa collaboration avec Immerscio.bio

Le Groupe IMT franchit une nouvelle étape dans sa collaboration avec Immerscio.bio, partenaire clé du Campus Biotech Digital. Dès 2026, deux nouvelles formations hybrides verront le jour : l'une dédiée à la gestion des non-conformités, l'autre au transfert de technologies. En deux jours, elles visent à répondre aux enjeux opérationnels majeurs des entreprises du secteur.

Immerscio.bio mettra à profit son expertise en digital learning immersif – modules e-learning, réalité virtuelle, serious games – pour fournir les bases théoriques et préparer aux premiers gestes techniques, en capitalisant sur les atouts de l'apprentissage à distance, tels que le gain de temps et la réduction des coûts logistiques.

Le Groupe IMT, de son côté, « apporte son savoir-faire historique de formation sur le terrain, en conditions réelles, dans ses usines-écoles. Cette complémentarité pédagogique permet de créer des formats innovants et efficaces », souligne Hervé Galtaud, directeur général du Groupe IMT.

Pensées pour s'adapter aux besoins des organisations, ces formations seront proposées en interentreprises comme en intra, dans le cadre de la formation continue. À l'issue des premières sessions, une démarche de reconnaissance par l'État sera engagée afin de permettre leur financement via le compte personnel de formation.

## BAC+3

## Première promotion à Toulouse

**Le 13 octobre dernier, la première promotion du titre RNCP Responsable génie des bioprocédés pharmaceutiques (RGB2P) en alternance a fait sa rentrée à Toulouse. Ces futurs spécialistes de la bioproduction sont désormais en formation sur toutes les étapes clés du procédé, devenant un maillon essentiel pour la sécurité des patients et la performance des industriels.**

*Vous cherchez ce type de profil ?*

*Nos apprenants sont prêts à relever le défi !*

Contact IMT Toulouse :

Olivia Jérémie - o.jeremie@groupe-imt.com - 06 99 28 57 82

Au national : alternance@groupe-imt.com - 02 47 713 713

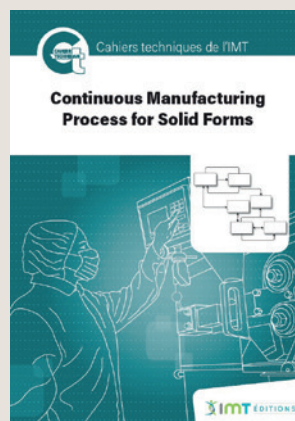


© Groupe IMT

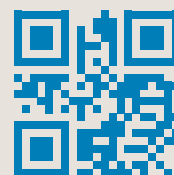
## CAHIER TECHNIQUE

## Éclairage sur les procédés continus

Le Groupe IMT édite un nouvel ouvrage en anglais de sa collection « Cahiers techniques » sur les processus de fabrication continue des formes solides. La publication a pour objectif d'apporter un éclairage sur ce procédé qui repose sur l'intégration de la technologie d'analyse des processus (PAT) pour une surveillance en temps réel et un contrôle précis des attributs des produits.



+ D'INFORMATIONS SUR  
LE CAHIER TECHNIQUE :  
[URLS.FR/YHWQJ3](https://URLS.FR/YHWQJ3)



## LEARNING BY DOING

## Les nouvelles technologies au service de la compétence

Lors de la 8<sup>e</sup> édition du congrès Industrie du Futur de Polepharma, Joan Leclerc, responsable communication et innovation digitale au sein du Groupe IMT, a animé une conférence autour d'un sujet central : « Learning by doing : intégrer efficacement les nouvelles technologies au service de la compétence ». L'occasion de présenter les dernières innovations pédagogiques du Groupe IMT, notamment en digital learning immersif, avant d'échanger avec les participants sur la manière d'intégrer ces outils – réalité virtuelle, simulateurs interactifs, modules e-learning – pour accélérer la montée en compétences au sein des entreprises.

## ATTRACTIVITÉ

# Une semaine pour découvrir les métiers de l'industrie pharmaceutique !

Du 6 au 11 octobre a eu lieu la Semaine des métiers de l'industrie pharmaceutique, organisée par le Leem, en partenariat avec France Travail et HandiEM. Cette semaine a été l'occasion pour le Groupe IMT de proposer plus d'une trentaine d'événements à travers la France ! Objectif : faire découvrir les métiers de demain et susciter des vocations auprès du public. Au programme : informations collectives, jobs dating, visites d'entreprises et portes ouvertes destinés aux lycéens, étudiants, demandeurs d'emploi et personnes en reconversion professionnelle.



**Job dating au campus IMT de Tours (37)** avec la présence d'Adecco Onsite ainsi que des Laboratoires Chemineau, AstreaPharma, CDM Lavoisier, Adecco, Floralpina, Fareva, GI Life Sciences, Ceva Santé animale.

© Groupe IMT



© Groupe IMT

**Portes ouvertes, visites du campus IMT de Lille et de son usine-école.**

© Groupe IMT



**Portes ouvertes et visite du campus IMT de Dreux** en présence de Polepharma.



© DR

**Job dating au campus IMT d'Évry** avec la participation des laboratoires Boiron, Cenexi, Cosima, Fareva, GI Life Sciences, Guerbet, LFB Biomédicaments, Manpower, Meent Life Sciences, Merit Medical, Septodont et Stallergenes Greer.



**Forum de l'emploi à Lyon.**

© DR

**Le campus IMT de Val-de-Reuil en visite chez Kenvue** avec France Travail et Randstad.



© DR

**Information collective** en binôme avec les Laboratoires Chemineau, suivie d'une visite de l'usine-école au campus de Tours (37).



© Groupe IMT

Le Groupe IMT tient à remercier l'ensemble des partenaires, collaborateurs et IMTistes qui ont contribué au succès de cette semaine. Pour revivre les temps forts en images, rendez-vous sur les réseaux sociaux du Groupe IMT : LinkedIn, Instagram et Facebook.

**Les prochains événements du Groupe IMT :**  
[www.groupe-imt.com/event](http://www.groupe-imt.com/event)



## EMPLOYABILITÉ

# Pharcos : un dispositif stratégique pour répondre aux tensions de recrutement

Le 22 octobre, les stagiaires de la promotion 2024-2025 du dispositif Pharcos ont célébré la fin de leur parcours : 350 heures de formation en un an, donnant lieu à la remise de leur titre professionnel ou CQP de branche. Une étape décisive qui les confirme comme agents de conditionnement opérationnels.

**C**réé en 2006, Pharcos vise à renforcer les compétences et l'employabilité dans les secteurs pharmaceutique et cosmétique en région Centre-Val de Loire. Le dispositif s'adresse aux demandeurs d'emploi, salariés en reconversion ou en mobilité, ainsi qu'aux intérimaires attirés par les métiers techniques et le travail en équipe. Il débouche sur un CQP de conducteur de ligne de conditionnement ou un titre professionnel de conducteur d'installation et de machines automatisées (CIMA).

### TÉMOIGNAGE

**NICOLAS DAUDÉ**  
RESPONSABLE RESSOURCES  
HUMAINES DE L'ORÉAL-  
ORMES (45)

« L'Oréal a cofondé le dispositif Pharcos avec d'autres industriels locaux face à un manque de femmes et hommes qualifiés pour rejoindre cette belle industrie. Fidèle aux valeurs de notre groupe, ce dispositif intégrait aussi une dimension sociale d'insertion. Nous sommes fiers de contribuer à une initiative qui sécurise l'avenir de nos compétences tout en favorisant l'inclusion et le développement du territoire. Avec les autres acteurs (organismes de formation, OPCO 2i, entreprises, etc.), nous adaptons l'offre aux évolutions du secteur. Par exemple, nous avons récemment ajouté un module technique permettant aux conducteurs de ligne d'effectuer des opérations de maintenance plus complexes, en réponse à la transformation de notre industrie. »

### Immédiatement opérationnels

Proposé sous contrat de professionnalisation de douze mois, le parcours alterne périodes de formation et immersion en entreprise, avec un objectif clair : rendre les apprenants immédiatement opérationnels. Les enseignements couvrent la conduite autonome de lignes de conditionnement, la gestion des aléas techniques et qualité, la maîtrise des activités de production selon les règles de qualité, de sécurité et des BPF, et la mise en œuvre d'actions de progrès au service de la performance industrielle.

### Un écosystème d'excellence

Pharcos s'appuie sur un écosystème solide réunissant entreprises régionales et organismes de formation.

Conçu pour répondre aux besoins des industries, il se distingue par son agilité et sa capacité à intégrer des modules directement liés aux enjeux du terrain.

Pour l'année 2025, des entreprises leaders telles que Parfums Christian Dior, L'Oréal, Servier et Shiseido se sont engagées, témoignant de la pertinence du dispositif.

Lors de la cérémonie de remise des diplômes, en octobre dernier, les stagiaires ont salué l'accompagnement des entreprises partenaires, des tuteurs – dont certains eux-mêmes anciens stagiaires de Pharcos – ainsi que celui des financeurs et organismes de formation qui ont soutenu leur parcours.

### DISPOSITIF PHARCOS EN CHIFFRES

- + 93% de taux de réussite
- + 400 CDI signés
- + 500 personnes formées depuis 2006



Les diplômés de la promotion Pharcos 2024-2025.

# L'apprentissage, un levier pertinent pour sécuriser les recrutements

Face à la pénurie de talents et aux enjeux de réindustrialisation, l'apprentissage s'impose comme une solution clé pour les industries de santé. Avec un taux d'insertion professionnelle moyen de 95 % à six mois, le modèle du Groupe IMT répond aux besoins des entreprises en formant des profils immédiatement opérationnels.

Dans un contexte de fortes tensions sur les recrutements, les industriels sont contraints d'anticiper et de repenser leur stratégie de gestion des compétences. L'apprentissage apparaît comme une voie d'intégration durable, permettant d'identifier des profils variés tout en les formant aux exigences spécifiques des environnements de production.

## Une réponse concrète aux tensions de recrutement

Le Groupe IMT s'inscrit pleinement dans cette dynamique grâce à un modèle pédagogique fondé sur l'immersion en usine-école. Cette approche favorise une montée en compétences progressive et une acculturation directe aux réalités industrielles et sécurise ainsi parcours professionnels et recrutements.

Du niveau bac au bac +5, l'offre de formation du Groupe IMT s'adresse aussi bien aux grands groupes qu'aux PME.

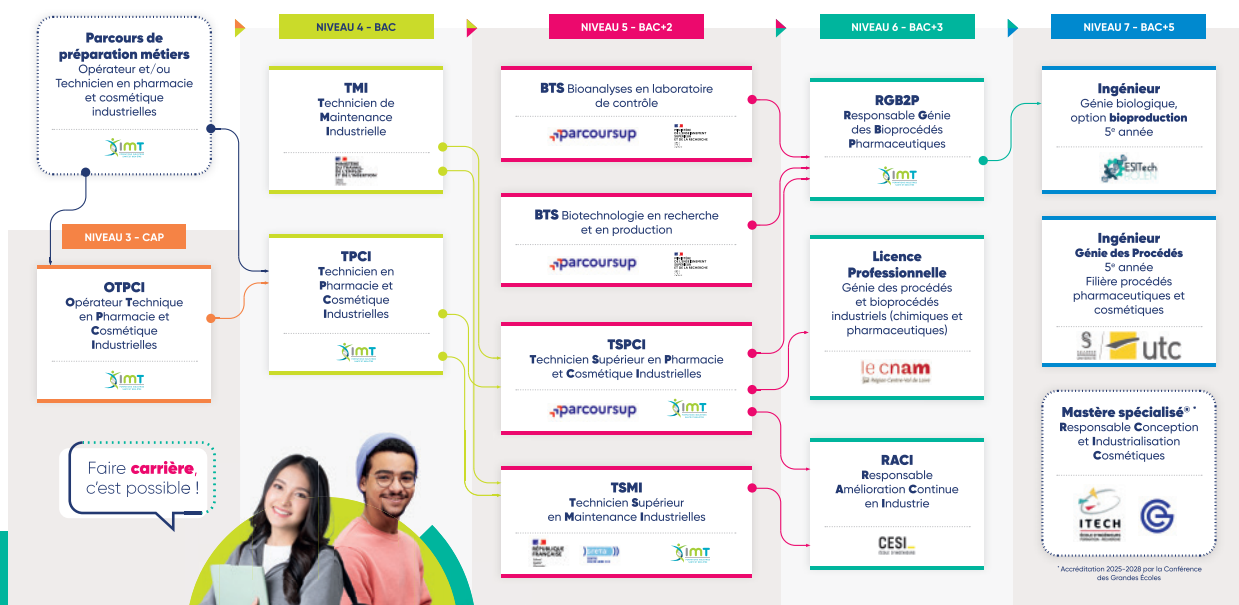
Pour accompagner les besoins à plus grande échelle, le groupe propose également la création de promotions dédiées, conçues sur mesure pour répondre à des pics d'activité, des projets de développement ou des besoins de recrutement planifiés.

## NOS FORMATIONS EN APPRENTISSAGE PRÈS DE CHEZ VOUS : 13 TITRES ACCESSIBLES AVEC LE GROUPE IMT

- OTPCI : Opérateur Technique en Pharmacie et Cosmétique Industrielles ●●●●●●●●●●
- TMI : Technicien de Maintenance Industrielle ●
- TPCI : Technicien en Pharmacie et Cosmétique Industrielles ●●●●●●●●●●
- BTS Bioanalyses en laboratoire de contrôle ●
- BTS Biotechnologie en recherche et en production ●
- TSPCI : Technicien Supérieur en Pharmacie et Cosmétique Industrielles ●●●●●●●●●●
- TSMI : Technicien Supérieur en Maintenance Industrielle ●
- RGB2P : Responsable Génie des BioProcédés Pharmaceutiques ●●●●●●●●
- Licence Professionnelle Génie des procédés et bioprocédés industriels ●
- RACI : Responsable Amélioration Continue en Industrie ●
- Ingénieur Génie Biologique, option Bioproduction (5<sup>e</sup> année) ●
- Ingénieur Génie des Procédés, filière procédés pharmaceutiques et cosmétiques (5<sup>e</sup> année) ●
- Mastère spécialisé\* Responsable Conception et Industrialisation cosmétiques ●

### Légende :

- Tours
- Dijon
- Dreux
- Évry
- Lille
- Lyon
- Toulouse
- Val-de-Reuil





**SAMUEL FRADIN, 43 ANS, TECHNICIEN DE FABRICATION CHEZ SANOFI  
À TOURS (INDRE-ET-LOIRE, 37)**

# « Une nouvelle impulsion grâce à la prépa métiers »

## 2000 : mes débuts dans la pâtisserie, mon premier métier

J'ai toujours aimé travailler de mes mains. En 2000, j'ai obtenu mon BEP-CAP Cuisine et arts culinaires au lycée Chaptal, puis j'ai poursuivi avec une mention complémentaire Pâtisserie au lycée Bayet de Tours. Pendant près de quinze ans, j'ai exercé mon métier avec passion, aussi bien dans des pâtisseries artisanales qu'en grande distribution. J'y ai appris la rigueur, le travail d'équipe et la précision, qui me servent encore aujourd'hui.

## 2020 : un virage décisif après la crise sanitaire

En 2020, je travaillais dans une biscuiterie quand la crise du covid a frappé. L'entreprise a fermé pendant six mois. J'ai décidé de profiter de cette pause forcée pour faire un bilan de compétences. Ce travail d'introspection m'a permis de comprendre que j'avais besoin de renouveau, de retrouver du sens et de me projeter dans un secteur d'avenir. Par le bouche-à-oreille, j'ai entendu parler du Groupe IMT à Tours, qui formait aux métiers de la production pharmaceutique et cosmétique. C'est ainsi qu'a commencé ma reconversion.

## 2021 : la prépa métiers, un nouveau départ

À 40 ans, j'ai intégré la prépa métiers du Groupe IMT, financée par la Région Centre-Val de Loire. Cette formation de trois mois m'a permis de me remettre à niveau, d'acquérir de nouvelles bases en sciences, hygiène, sécurité, qualité, et surtout de reprendre confiance en mes capacités. J'ai effectué trois semaines de stage chez Delpharm Tours, où j'ai découvert l'univers de la production pharmaceutique. Cette immersion a été une révélation : j'ai tout de suite accroché à l'ambiance, à la rigueur et au rôle concret qu'on joue dans la fabrication de médicaments.

## 2022-2023 : l'obtention du TPCI, sésame pour l'avenir

Après la prépa métiers, et j'ai intégré, en octobre 2022, le cursus TPCI (technicien en pharmacie et cosmétique industrielles). Avant cela, j'ai travaillé en CDD, de mars à septembre 2022, chez Chemineau Vouvray au poste de



### UN CONSEIL À DONNER AUX IMTISTES ?

*« J'ai réussi à me réinventer professionnellement à 40 ans grâce à la prépa métiers et au TPCI. J'ai retrouvé de la motivation, et je suis satisfait de participer chaque jour à la fabrication de médicaments essentiels. »*

« C'était un parcours exigeant mais très enrichissant, qui m'a permis d'acquérir de solides bases en production pharmaceutique et un vrai sésame pour la suite de ma carrière ! »

technicien de conditionnement, une expérience qui a confirmé mon envie de changer de voie. Le TPCI, d'une durée de neuf mois, alternait cours intensifs, travaux pratiques sur les plateaux techniques de l'IMT et un stage de trois mois chez Sanofi Tours. C'était un parcours exigeant mais très enrichissant, qui m'a permis d'acquérir de solides bases en production pharmaceutique et un vrai sésame pour la suite !

## 2023-2025 : de l'apprentissage à la maîtrise du métier

Diplômé en juin 2023, j'ai eu la chance d'être recruté par Sanofi Tours en intérim dès le mois suivant. Pendant dix-huit mois, j'ai travaillé comme technicien de fabrication, notamment sur les mélangeurs grands volumes, en réalisant la granulation des poudres et le séchage sous LAF. C'était un vrai plaisir de voir mes connaissances se transformer en gestes concrets sur le terrain. À la fin de mon contrat, j'ai eu l'occasion de passer quelque temps en conditionnement chez Sanofi, mais je me suis vite rendu compte que ce qui me plaisait le plus, c'était la fabrication. J'ai alors rejoint les Laboratoires Chemineau, toujours en intérim, où j'ai travaillé jusqu'en juin 2025.

## Depuis juillet 2025 : un poste tourné vers l'avenir chez Sanofi

Aujourd'hui je suis de retour chez Sanofi Tours en tant que technicien de fabrication. Je travaille sur un nouveau mélangeur de poudres, tout juste installé dans l'usine. J'aime particulièrement la modernité de l'équipement, l'autonomie qu'on me laisse et la responsabilité que j'ai sur mes opérations. Aujourd'hui, je souhaite évoluer vers un CDI et continuer à me perfectionner sur le terrain. Je reste curieux et ouvert : pourquoi pas explorer un jour le secteur industriel des cosmétiques ?



## DIVERSITÉ ET INCLUSION

# Objectif : favoriser l'insertion dans l'industrie !

Dossier réalisé par  
Marion Baschet Vernet



Depuis plus de quarante ans, le Groupe IMT accompagne tous les publics vers l'emploi. Avec ses partenaires industriels, il contribue à une industrie plus inclusive en répondant aux besoins de compétences et en offrant à chacun un tremplin vers une insertion durable.

Cette mission profondément humaine, Catherine Évreux en est l'une des figures emblématiques. Depuis vingt-sept ans à l'IMT de Tours, elle a vu l'institution évoluer, se structurer et s'adapter aux transformations de l'industrie. « L'insertion a toujours été l'une de nos valeurs fortes. C'est ce qui m'a

plu dès mon arrivée, et cela a toujours guidé nos actions. »

## Un entretien qui pose les bases d'un parcours sur mesure

Avant d'entrer en formation, chaque candidat passe un entretien indivi-

duel approfondi, moment clé pour comprendre son histoire, sa motivation, une fragilité ou un besoin de renouveau. Jeunes en quête d'un premier métier, adultes en reconversion après une fermeture de site, parents éloignés de l'emploi, personnes en situation de handicap, salariés en transition .../...



.../... professionnelle... les profils sont extrêmement variés. « *L'objectif n'est pas d'inscrire quelqu'un à tout prix. Il m'arrive de demander "êtes-vous sûr d'avoir besoin d'une formation ?" Ce qui compte, c'est la cohérence du projet et sa faisabilité* », explique-t-elle. Cette approche à 360° permet d'orienter chacun vers le dispositif le plus adapté pour réussir son insertion professionnelle : financements régionaux, reconversion, contrat d'apprentissage, ou accompagnement des publics éloignés via France Travail, les Missions locales, Cap Emploi ou encore les structures d'insertion.

Cette diversité nourrit des promotions très hétérogènes en âge, parcours, origine et même localisation. « *Dans une promotion TSPCI, nous pouvons avoir un apprenant de 19 ans et un autre de 46 ans, parfois habitant à plus de 50 km de notre établissement*, note Élise Lefebvre, responsable d'établissement du Groupe IMT à Val-de-Reuil. *Nous accompagnons aussi les démarches logement grâce à Action Logement ou à l'Agglomération pour faciliter la mobilité. L'essentiel est de créer les conditions pour que nos apprenants puissent se former, se projeter et trouver leur place dans les entreprises.* »

Le Groupe IMT s'appuie sur un réseau large pour repérer des candidats en reconversion et ouvrir les portes de l'industrie à des publics

**« Les apprenants ont rédigé une charte que je présente à chaque rentrée. Elle rappelle que la formation est un temps pour se construire comme professionnel et pour respecter la chaîne de confiance avec les formateurs. »**

**Catherine Évreux**, conseillère en formation Groupe IMT

© Cyril Chigot



**« L'essentiel est de créer les conditions pour que nos apprenants puissent se former, se projeter et trouver leur place dans les entreprises. »**

**Élise Lefebvre**, responsable d'établissement du Groupe IMT

qui ne s'y imaginaient pas. À Tours, l'accompagnement repose sur une coordination fluide entre les équipes recrutement, pédagogie et administration : un trio de référence pour les apprenants, garant d'un suivi individualisé et d'une cohésion de groupe. « *Les apprenants comprennent vite*

*que l'on n'est pas une école comme une autre, et qu'on leur redonne l'envie d'apprendre, de progresser et de se dépasser. Ils sont quasiment unanimes sur cette dynamique qu'on a su créer pour les accompagner* », note Catherine Évreux.

**Apprendre en faisant, du CAP au diplôme d'ingénieur**

Pour favoriser l'insertion de tous les publics, le Groupe IMT mise sur une pédagogie résolument pratique, ancrée dans l'expérience en entreprise et sur les plateaux techniques. Dans l'industrie pharmaceutique, cette immersion reste la voie la plus efficace pour répondre aux besoins de recrutement. « *En vingt-cinq ans,*

## UN ENGAGEMENT RENFORCÉ EN FAVEUR DU HANDICAP

« *Nous accueillons de plus en plus de personnes reconnues comme travailleurs handicapés dans nos parcours d'apprentissage*, observe Élise Lefebvre, responsable d'établissement du Groupe IMT à Val-de-Reuil. *Chaque établissement dispose d'un référent handicap capable de mobiliser les aides, d'adapter les modalités pédagogiques et d'assurer un accompagnement individualisé.* »

Sur place, ses équipes ont déjà mis en place des aménagements d'examen, des postes de travail adaptés (fauteuils, claviers, souris spécifiques), des adaptations

pédagogiques individualisées, et jusqu'à la présence d'interprètes en langue des signes lorsque c'est nécessaire. Le Groupe IMT est également engagé avec l'association HandiEM (Handicap Entreprises du Médicament) pour l'accompagnement des salariés et alternants en situation de handicap, et plus récemment avec la Région Normandie, dans le cadre d'une charte d'engagement Ressources Handicap Formation, signée avec l'Agefiph, pour une démarche de progrès continu. L'objectif : élargir l'accès à toutes les formations, lever les freins, proposer des aménagements adaptés et offrir à chacun la possibilité d'obtenir un diplôme et de s'insérer durablement.



© Cyril Chigot

la part de l'enseignement pratique a beaucoup augmenté. Les apprenants veulent être dans l'action, et les entreprises recherchent des profils immédiatement opérationnels, observe Catherine Évreux. Apprendre en faisant met en confiance, facilite l'assimilation et permet surtout d'acquérir un premier niveau de compétence. »

Les formateurs, tous issus du terrain, transmettent les gestes professionnels, la culture qualité et les exigences du métier. « La découverte du terrain, la maîtrise des gestes, la compréhension des exigences pharmaceutiques... ce sont des moments décisifs, notamment pour les prépas métiers qui découvrent totalement cet univers », complète Élise Lefebvre.

L'offre de formation s'est progressivement enrichie, en lien direct avec les besoins des entreprises : prépas métiers financées par les régions, formations certifiantes historiques (TPCI, TSPCI), licence professionnelle, titre RNCP Responsable Génie des bioprocédés pharmaceutiques – véritable passeport vers les biotechs

et la bioproduction –, diplômes d'ingénieur, formation continue et accompagnement à la reconversion avec validation des compétences.

### Des relations de confiance avec les industriels

Le Groupe IMT est né de la volonté des entreprises de disposer de candidats formés et opérationnels. Ce lien demeure très fort : coconstruction des programmes, alternance, stages, adaptation aux nouvelles technologies et échanges constants sur les compétences attendues. « Le maître mot, c'est la confiance ! », insiste Catherine Évreux. La formation n'est pas une finalité mais un pont vers un métier, qui mène très souvent à un CDI. Sanofi Tours, partenaire historique et site voisin, illustre pleinement cette dynamique. « Notre partenariat est renforcé par la proximité géographique, explique Pauline Germé, responsable de la fabrication. Pour des personnes éloignées de l'emploi, ne pas avoir à se dépla-

## LA DIVERSITÉ DES APPRENANTS EST UNE RICHESSE

« Chez Phytéo Laboratoire, nous avons l'habitude de prendre deux ou trois stagiaires ou apprentis TPCI et TSPCI du Groupe IMT chaque année, représentant un vrai levier de renouvellement, présente Pierre Blanchet, directeur du site basé à Monts, près de Tours. Nous les accueillons sur la partie R&D, pour les travaux de paillasse, mais aussi en qualité, notamment sur la validation de nettoyage et la mise à jour documentaire, ainsi qu'en production sur la fabrication. Cela nous permet de former et de leur transmettre nos savoir-faire spécifiques sur les compléments alimentaires. Le critère d'âge ou d'expérience importe peu. Ce qui compte, c'est la motivation, l'envie d'avancer et de découvrir un nouveau métier. Même si le Groupe IMT forme beaucoup de jeunes, les profils plus seniors sont tout autant appréciés, complémentaires aux équipes en place et apportant une connaissance d'autres secteurs. La dernière personne que nous avons embauchée venait d'une reconversion complète après avoir tenu un bar. L'alternance lui a permis de tester, d'apprendre et de se lancer. Ce sont des profils différents et divers auxquels on n'aurait pas accès sans le Groupe IMT. »

**Pierre Blanchet,**  
directeur de Phytéo  
Laboratoire à Monts.



**Joséphine Placier (apprentie IMT) et Aurélie Devos (opératrice de production) sur le site de Sanofi Tours.**

cer loin est essentiel. Cela facilite aussi les échanges lors des reconversions. Nous avons noué une relation solide avec Catherine Évreux : elle nous envoie directement les candidatures pour les alternances et parcours continus. » Chez Sanofi Tours, 60 à 70 % des opérateurs viennent du Groupe IMT. « Ils connaissent les parcours, les exigences, parfois même les formateurs. Cela crée un environnement d'accueil très favorable pour les jeunes », poursuit-elle. Les trajectoires en témoignent : d'anciens TPCI devenus opérateurs ont évolué vers des postes de managers ou de responsables d'équipe ; des apprenants sans diplôme .../...



## QUAND L'EXCELLENCE S'ENRICHIT DE LA DIFFÉRENCE

**LE PARCOURS DE SABRINA BENHARRAT, 18 ANS, ÉTUDIANTE TSPCI À L'IMT DE TOURS, ALTERNANTE DSP CHEZ SANOFI VITRY ET BÉNÉFICIAIRE DE LA BOURSE NEXTGEN DE SANOFI**

### **Pourquoi avoir choisi le Groupe IMT et la formation TSPCI ?**

J'ai toujours été attirée par le domaine de la santé. Après un bac ST2S en 2024, j'ai travaillé comme agent de service hospitalier en Ehpad, ce qui m'a confortée dans l'envie de poursuivre mes études. C'est là que j'ai découvert le Groupe IMT et la formation de TSPCI très professionnalisante grâce à l'alternance avec quatre mois en entreprise et un mois à l'école. J'ai intégré Sanofi, à Vitry-sur-Seine, après avoir postulé en ligne.

### **En quoi le programme NextGen a-t-il changé votre parcours ?**

J'ai été sélectionnée en 2024 dans le programme NextGen de Sanofi, qui soutient des étudiants issus de parcours souvent sous-représentés dans les sciences de la santé. J'ai bénéficié d'une bourse obtenue grâce au partenariat avec le Groupe IMT qui m'a permis de financer mes

études et frais de vie. J'ai été accompagnée par un mentor chez Sanofi et j'ai suivi des modules e-learning pour développer mes compétences.

### **Que faites-vous actuellement chez Sanofi ?**

Je suis technicienne en downstream process, au niveau de la purification des protéines d'intérêt produites à partir de cellules vivantes. Je prépare des solutions tampons, j'effectue les étapes clés comme la filtration virale, la filtration tangentielle, la formulation et le conditionnement final en zone stérile. J'assure aussi des missions annexes : relecture des dossiers de lot, bionettoyage, prélèvements physico-chimiques, dans le respect des BPF.

### **Quels sont vos projets ?**

J'envisage une embauche ou la poursuite en RGB2P (bac+3) en alternance, puis peut-être une école d'ingénieur. Le réseau IMT est un véritable atout pour évoluer dans l'industrie.



.../... initial sont aujourd'hui techniciens, responsables qualité après un cursus d'ingénieur. Chaque année, le site accueille 10 à 15 apprentis, accompagnés dès leur arrivée par une journée d'intégration, une sensibilisation aux BPF et à la sécurité, et un suivi étroit par leur tuteur. « Il y a une grande solidarité entre apprentis et ils peuvent découvrir plusieurs métiers. » Grâce aux outils numériques, l'entreprise suit aussi de près leur scolarité : « Ils doivent apprendre un métier, mais aussi décrocher leur diplôme. Nous attachons beaucoup d'importance à leur réussite », indique Pauline Germé.

### **Bien plus qu'une formation : une étape clé dans la vie**

Ce qui marque le plus au Groupe IMT, ce sont les trajectoires humaines. « Un homme qui retrouve confiance après plusieurs années sans emploi ; des salariés qui étudient le soir après

leur journée de travail pour accéder à un nouveau poste ; une enseignante de plus de 40 ans, qui avait interrompu ses études pour fonder une famille et revient à ses premières aspirations dans la santé... aujourd'hui en CDI dans la bioproduction, décrit Catherine Évreux. C'est très valorisant. »

**40 à 50 % des candidats viennent sur recommandation d'un proche – la meilleure preuve que la formule fonctionne.**

Au-delà du public jeune, souvent engagé dans un parcours diplômant, les possibilités sont immenses pour ceux qui se reconvertisent en valo-

risant leurs compétences transférables. « On peut par exemple accueillir un pâtissier, un comptable ou quelqu'un venant du commerce ou de la restauration, et les former pour intégrer l'industrie pharmaceutique », souligne-t-elle. La formation n'est qu'un moyen : l'objectif, c'est l'insertion et la découverte de sa voie. D'ailleurs, 40 à 50 % des candidats viennent sur recommandation d'un proche – la meilleure preuve que la formule fonctionne et que le Groupe IMT sait s'adapter. À l'IMT de Val-de-Reuil, de nombreux apprenants autrefois très éloignés de l'emploi ont obtenu des diplômes allant du premier niveau au bac +2, et font aujourd'hui carrière chez Sanofi, Valdepharm, Aptar Pharma, Kenvue, Aspen, ou encore dans de plus petites entreprises comme Épicerie Fine Cosmétique, engagée pour l'inclusion. Une preuve supplémentaire qu'une formation peut transformer une trajectoire – et parfois une vie entière. ■

## « **DEFI** allie impact social et performance au cœur de Chartres »

Avec le soutien de la Région Centre-Val de Loire, Manpower, France Travail et le Groupe IMT, Novo Nordisk a choisi un dispositif de formation inclusif destiné à répondre aux besoins en compétences du site de Chartres. Cyril Buhot et Marie Fremin, copporteurs du projet, en détaillent les enjeux.

*Qu'est-ce qui a motivé la mise en place de ce dispositif de développement de l'emploi par des formations inclusives (DEFI) ?*

**Cyril Buhot :** Nous devons accompagner l'augmentation de nos capacités de production d'insuline à Chartres. Les postes d'opérateurs de production aseptique sont très exigeants et nécessitent une maîtrise parfaite de l'environnement stérile. Ces compétences étant rares localement, nous avons cherché une solution durable pour identifier, former et intégrer des candidats capables d'être rapidement opérationnels. Le dispositif DEFI, soutenu par la Région, Manpower, France Travail et le Groupe IMT, répond parfaitement à cet enjeu.

*Pourquoi avoir misé sur un parcours qualifiant avant l'embauche ?*

**Marie Fremin :** Parce que cela permet de préparer les candidats à nos besoins spécifiques dès le départ. Grâce au parcours métiers construit avec le Groupe IMT, qui alterne théorie et immersion sur site, ils acquièrent les bases essentielles : BPF, environnement pharmaceutique, règles d'asepsie, culture d'entreprise... C'est un investissement fort qui sécurise leur intégration, accélère leur montée en compétences et renforce la performance de nos lignes de production.

*Comment se déroule concrètement ce parcours ?*

**Cyril Buhot :** La première session réunit 10 demandeurs d'emploi. Entre novembre 2025 et juillet 2026, ils suivent 322 heures de formation



Cyril Buhot, chef de projet, et Marie Fremin, partenaire RH chez Novo Nordisk.

et plusieurs immersions sur site. Le parcours est structuré en deux temps : l'acquisition des fondamentaux techniques puis un contrat de professionnalisation de sept mois, avec une montée en compétences progressive au poste. Chaque alternant bénéficie d'un tutorat renforcé et d'un suivi individualisé.

*Quels objectifs visez-vous avec DEFI ?*

**Marie Fremin :** Notre priorité est de former et d'intégrer durablement 10 futurs opérateurs au sein de Novo Nordisk. Les partenaires du projet se réunissent régulièrement pour suivre chaque candidat et maximiser les chances d'insertion. Et si cette première session est concluante, nous prévoyons déjà d'ouvrir une seconde promotion en 2026-2027. C'est un dispositif gagnant-gagnant : il facilite la reconversion, soutient l'emploi local et répond aux besoins d'un secteur porteur de sens.

### **Novo Nordisk à Chartres**

- Production de cartouches et flacons d'insuline, assemblage et conditionnement de stylos injecteurs préremplis
- 1<sup>er</sup> employeur privé d'Eure-et-Loir avec environ 1 900 salariés
- 10 millions de personnes diabétiques utilisent chaque jour une solution de santé « Made in Chartres »





### MAÎTRISE DE L'ASEPSIE

# Trois jours pour piloter et sécuriser la fabrication d'un produit stérile

Du 25 au 27 novembre, à l'IMT de Tours (37), des professionnels de l'industrie pharmaceutique ont participé à une formation immersive pour renforcer leur expertise sur toutes les étapes de la fabrication d'un produit stérile.

**G**arantir la stérilité des produits repose autant sur les moyens de prévention (locaux et matériels) que sur l'expertise des collaborateurs. La maîtrise des procédés stériles exige un savoir-faire irréprochable, un savoir-être essentiel et une compréhension profonde des risques de contamination. Cette formation vise trois objectifs clés : appliquer les règles de bonne conduite en zones à atmosphère contrôlée (ZAC), identifier avec précision les points critiques du procédé et réagir avec autonomie et efficacité face à un écart qualité.

#### Les + du stage

Les stagiaires bénéficient de deux journées complètes de mises en situation : une immersion totale pour la réalisation d'un habillage de type ZAC B, la mise en œuvre d'une filtration stérilisante et l'essai de mirage manuel. Une approche terrain incontournable pour ancrer les bonnes pratiques.



© Groupe IMT

Réalisation d'une filtration stérilisante.

#### TÉMOIGNAGE



**ARNAUD BADINOT**  
CHEF DE PROJET ASSURANCE  
QUALITÉ PRODUITS CHEZ  
BIOGARAN

« Durant le stage, les matinées étaient consacrées à la théorie, puis les après-midi à la pratique. La mise en application s'est très bien déroulée, et le travail en équipe s'est révélé très enrichissant. Cela nous a permis de confronter nos pratiques et d'échanger sur les différents processus en vigueur dans nos entreprises. »

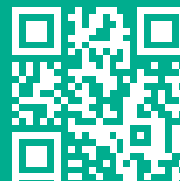


© Groupe IMT

Réalisation d'un habillage de type ZAC B.

#### Vous souhaitez développer les compétences de vos collaborateurs ?

Destinée aux opérateurs, aux techniciens de fabrication, aux responsables d'équipe et aux responsables qualité, cette formation de trois jours (21 heures) permet d'acquérir les compétences nécessaires pour piloter la fabrication d'un produit stérile.



PLUS D'INFORMATIONS :  
[GROUPE-IMT.COM/PRO19](https://groupe-imt.com/PRO19)

## STAGES INTER EN PRODUCTION : DERNIÈRES PLACES DISPONIBLES

### Piloter une opération de granulation (humide et/ou sèche)

Du 17 au 19 mars à Tours (37) et du 27 au 29 avril à Lyon (69).

+ D'INFOS : [GROUPE-IMT.COM/PRO9](https://groupe-imt.com/PRO9)

### Piloter une presse à compri-mer rotative

Du 1<sup>er</sup> au 2 avril à Lille (59) et du 2 au 3 juin à Tours (37).

+ D'INFOS : [GROUPE-IMT.COM/PRO10](https://groupe-imt.com/PRO10)

### Réaliser l'amplification cellulaire à petite échelle sous PSM

Du 21 au 23 avril à Lyon (69).

+ D'INFOS : [GROUPE-IMT.COM/BIO6](https://groupe-imt.com/BIO6)

#### EN SAVOIR +

→ Retrouvez les prérequis et contenus de formation sur le site du Groupe IMT : [groupe-imt.com/inter](https://groupe-imt.com/inter)

→ Vous souhaitez participer à nos prochains stages inter ? Contactez-nous au 02 47 713 713 ou [imt.industries@groupe-imt.com](mailto:imt.industries@groupe-imt.com)



## PARCOURS MÉTIERS

# Delpharm Lille harmonise ses pratiques

## L'ENTREPRISE

→ Delpharm, à Lille (59)

## SPÉCIALITÉ

→ Fabrication et conditionnement de formes sèches (comprimés et gélules)

## EFFECTIFS

→ 340 collaborateurs

## RETOURS

## D'EXPÉRIENCE



© DR

**XAVIER DIDIERJEAN**  
RESPONSABLE  
DE FABRICATION  
DE DELPHARM LILLE

« Au-delà de l'apprentissage technique, la formation a eu un effet team building fort. Être détaché de la production pendant deux jours a été perçu par les techniciens comme une véritable reconnaissance et un investissement dans leur développement. »



© DR

**DJAOUIDA LAOUEDJ**  
RESPONSABLE RH  
DE DELPHARM LILLE

« Notre partenariat avec le Groupe IMT est un cercle vertueux : nos techniciens s'y forment et connaissent bien ses plateaux, un ancien collaborateur y est même devenu formateur, et nous accueillons régulièrement stagiaires et apprentis, qui constituent un vivier d'embauches clé. »



© Cyril Chigot

**JOËL RANCŒUR**  
RESPONSABLE  
DES FORMATIONS  
INDUSTRIELLES  
DU GROUPE IMT

« Nous accompagnons la Delpharm Academy sur le plan pédagogique pour renforcer la cohérence et la montée en compétences intersites. Ces échanges nourrissent une vraie dynamique collective entre les sites et nos plateaux techniques. »

## La problématique

Au sein du réseau Delpharm, le site de Lille est spécialisé dans la fabrication et le conditionnement de formes sèches hautement actives destinées à l'oncologie, aux hormones et aux corticoïdes. Ces deux dernières années, il a bénéficié d'investissements majeurs pour renforcer ses capacités et soutenir la souveraineté sanitaire française. La polyvalence de ses techniciens de fabrication est un véritable atout pour le site avec la nécessité de maintenir le haut niveau d'expertise.

« Nous avons constaté une forte disparité de formation entre nos 19 techniciens, certains en poste depuis vingt ans, d'autres plus récemment formés, explique Xavier Didierjean, responsable de fabrication de Delpharm Lille. L'enjeu était d'harmoniser les connaissances sur la compression, la granulation et le pelliculage, tout en intégrant l'évolution sur les bonnes pratiques. » Cette remise à niveau visait aussi à stimuler l'esprit critique sur les modes opératoires et la documentation interne, dans une logique d'amélioration continue.



© C. Martinez

## La solution

Delpharm Lille a inscrit ses 19 techniciens de fabrication à un parcours de formation de trois modules sur la compression, la granulation et le pelliculage, de deux jours chacun. Conçus et animés par Joël Rancœur, responsable des formations industrielles du Groupe IMT, ces modules font partie de l'offre de la Delpharm Academy. Entre juillet et septembre 2025, les sessions ont eu lieu sur le plateau technique du Groupe IMT à Lille, permettant d'harmoniser les pratiques, de renforcer l'exigence qualité et d'affiner la maîtrise des paramètres critiques de production, avec un focus sur la détection des dérives qualité et le développement

des capacités d'analyse et de résolution de problèmes. Deux techniciens de Delpharm Reims ont également rejoint la formation, favorisant la mutualisation des compétences entre sites. « Les collaborateurs ont apprécié de sortir de leur quotidien pour se former, note Xavier Didierjean. Les plus jeunes ont mieux compris l'impact des réglages sur le produit fini, tandis que les plus expérimentés ont consolidé leurs acquis et gagné en confiance dans leurs décisions. »

## EN SAVOIR +

→ Delpharm est le leader mondial dans le développement et la fabrication en sous-traitance de médicaments.

→ [delpharm.com](https://delpharm.com)



## MÉDICAMENTS STÉRILES

# Montée en compétences immédiate chez Sanofi

## L'ENTREPRISE

→ Sanofi, à Marcy-l'Étoile (69)

## SPÉCIALITÉ

→ Recherche, développement et production de vaccins

## EFFECTIFS

→ 3 200 collaborateurs, dont 900 en R&amp;D

## RETOURS

## D'EXPÉRIENCE



© Sanofi

## JOHAN LAURENT

ADJOINT

D'ENCADREMENT DU  
SERVICE PURIFICATION  
DE SANOFI

« Tous nos collaborateurs ont apprécié le haut niveau de la formation, qui les a motivés et emballés. Les personnels ont vite adopté le sujet, se sont pris au jeu pour trouver les réponses et ont pu valoriser leur parcours individuel. Toutes les évaluations sont positives, aussi bien sur le fond que sur la forme. »

## JOËLLE DUMAS

RESPONSABLE

DES FORMATIONS  
BIOMANUFACTURING  
DU GROUPE IMT

« Commencer par la fresque de l'asepsie a été très bien reçu, créant un effet team building entre des participants en 5x8 qui se connaissaient peu. Ils ont pu valoriser leurs expériences passées – conditionnement secondaire, répartition aseptique, production virologie... – et mieux comprendre leur rôle sur la chaîne de production vaccinale pour gagner en agilité sur leur poste. »

## EN SAVOIR +

→ Avec les sites de Neuville-sur-Saône (Rhône) et de Val-de-Reuil (Eure), Sanofi Marcy-l'Étoile joue un rôle majeur au sein de la plateforme stratégique Vaccins et ARN messager de Sanofi.

→ [sanofi.fr](https://www.sanofi.fr)

## La problématique

À Marcy-l'Étoile, près de Lyon, le site Sanofi est l'un des plus grands au monde pour la recherche, le développement et la production de vaccins : tétanos, diphtérie, méningite, coqueluche... Il regroupe toutes les étapes de la chaîne industrielle, de la fabrication d'antigènes à la purification, jusqu'au conditionnement en flacons. Au cœur de ce dispositif, le bâtiment V12 concentre les activités de purification de la toxine ptxD et de l'hémagglutinine filamenteuse de *Bordetella pertussis*, indispensables à la fabrication des vaccins acellulaires contre la coqueluche. « Nous travaillons en 5x8 dans des condi-

tions maîtrisées en zones classées, avec des procédures d'habillage et un suivi environnemental, décrit Johan Laurent, adjoint d'encadrement du service purification du bâtiment V12 chez Sanofi. Nous avons été amenés à augmenter les cadences de travail et les capacités de production pour répondre à une hausse des besoins. » Pour relever ce défi, huit nouveaux collaborateurs ont été intégrés en six à dix-huit mois, principalement via la mobilité interne. « Ils avaient besoin d'une remise à niveau en biologie, chimie, etc., pour acquérir une culture générale scientifique, rappeler les fondamentaux de leur métier, maîtriser le process et donner du sens à leur travail. »

## La solution

C'est dans ce contexte que Joëlle Dumas, responsable des formations biomanufacturing du Groupe IMT, est venue rencontrer les équipes et visiter le bâtiment V12 en juin 2025. Avec Johan Laurent, elle a construit un parcours sur mesure, déployé les 2 et 3 septembre auprès de huit techniciens et opérateurs de production. Le programme, structuré en trois phases, visait à consolider les fondamentaux de la purification au travers d'une fresque de l'asepsie, et de deux séquences techniques sur la chromatographie et l'ultrafiltration tangentielle propres au vaccin contre la coqueluche. « L'idée

était de revenir sur les bases pour des collaborateurs sans bagage scientifique, explique Joëlle Dumas. J'ai adapté la pédagogie et simplifié les concepts en les reliant directement aux opérations qu'ils réalisent, pour donner des repères clairs et remettre du sens dans leur travail au quotidien. » Le retour des participants a été unanime : « C'est la première fois que je reçois une formation où le formateur connaît notre process et nous forme dessus. » Un succès confirmé par Johan Laurent : « Une fois revenus dans les zones de production, les personnels formés ont donné envie à leurs collègues déjà diplômés en sciences de suivre la même formation pour se réapproprier leur métier. »



## MONTÉE EN COMPÉTENCES

# Kenvue fédère autour d'un savoir-faire technique

## L'ENTREPRISE

→ Kenvue, à Val-de-Reuil (27)

## SPÉCIALITÉ

→ Fabrication et conditionnement de médicaments de santé grand public en accès libre sous forme de crèmes, comprimés et gélules

## EFFECTIFS

→ 400 collaborateurs



## La problématique

Le groupe pharmaceutique américain Kenvue poursuit le développement de son site de Val-de-Reuil, dédié à la fabrication de marques emblématiques telles que Biafine, Actifed ou Nicorette, pour laquelle une nouvelle unité de production est en cours de construction. En phase de croissance, l'entreprise investit dans la montée en compétences techniques de ses équipes afin de renforcer la compréhension et la maîtrise des procédés de fabrication, et d'améliorer la performance globale. « Nous commençons par la compression, étape essentielle dans la production des formes sèches, avec l'objectif de consolider les

bases du métier », explique Isabelle Printemps, responsable de fabrication de Kenvue. Le site dispose de six presses à comprimer de technologies différentes, opérées par des collaborateurs aux profils variés : techniciens expérimentés, personnels issus d'autres services (conditionnement) et nouveaux arrivants (intérimaires). « L'objectif était que chacun comprenne les fondamentaux de la compression, gagne en réactivité face aux déviations qualité, et adopte une approche plus méthodique dans la résolution des problèmes techniques. » Au-delà, l'enjeu était aussi de renforcer la cohésion d'équipe autour d'un atelier sensible, où la moindre variation de qualité peut impacter la performance.

## La solution

En partenariat avec l'entreprise, Joël Rancœur, responsable des formations industrielles du Groupe IMT, a conçu une formation sur mesure, d'une journée, dispensée en salle sur site, autour de deux temps forts : le matin, un rappel des bases théoriques de la compression (cycles, paramètres critiques, conduite) et l'après-midi, des ateliers pratiques de résolution de problèmes au plus près des réalités du terrain (dérives, analyse de

l'impact, contrôles). L'ensemble du service de compression, soit 30 collaborateurs, a été formé en deux sessions (6 et 10 octobre). « Certaines personnes n'avaient jamais travaillé sur la compression : cette ouverture leur offre désormais des perspectives d'évolution interne et renforce la polyvalence des équipes », indique Isabelle Printemps. Les participants ont salué le caractère concret et interactif de la formation : « Les plus expérimentés ont pu transmettre leurs astuces, tandis que les nouveaux ont gagné en confiance. » Le bilan est très positif : les collaborateurs ont apprécié de « sortir de leur routine » et de partager un discours commun sur les bonnes pratiques. Fort de ce succès, Kenvue envisage de dupliquer cette formation terrain chaque année, en l'étendant à d'autres procédés comme le pelliculage ou la granulation.

## RETOURS

## D'EXPÉRIENCE



**ISABELLE PRINTEMPS**  
RESPONSABLE  
DE FABRICATION  
DE KENVUE

« Au-delà de la montée en compétences, cette formation a surtout permis de fédérer les équipes autour d'un véritable moment d'échange et de partage. »



**JOËL RANCŒUR**  
RESPONSABLE  
DES FORMATIONS  
INDUSTRIELLES  
DU GROUPE IMT

« L'intérêt de la formation a résidé dans la confrontation des savoirs entre des techniciens expérimentés et des plus jeunes, pour favoriser la transmission intergénérationnelle et l'émergence d'une culture commune des bonnes pratiques. »

## EN SAVOIR +

→ Kenvue est un groupe américain, leader mondial dans la santé grand public.

→ [kenvue.com](http://kenvue.com)



MARC DUBOURDEAU, PRÉSIDENT D'AMBIOTIS ET DE SANAO BY BIOMED ALLIANCE

## « Se réunir pour réussir en Occitanie »

L'association Sanao by BIOMED Alliance fédère les entreprises de la santé en Occitanie, pour booster l'innovation, soutenir le continuum entre la recherche et l'industrie, dynamiser la formation et l'emploi local en particulier dans les biothérapies, et dans la santé en général.

« Je crois profondément au partage d'expérience. C'est cette conviction qui m'a conduit à m'engager dans Sanao by BIOMED Alliance, une association qui réunit une quarantaine de membres – start-up, PME, consultants et dirigeants – issus des secteurs biotech, medtech, pharma et cosmétique. Notre réseau couvre toute l'Occitanie, structurée en deux pôles : ex-Midi-Pyrénées, autour de Toulouse et Castres-Mazamet, avec Pierre Fabre comme pilier historique, et ex-Languedoc-Roussillon, autour de Montpellier et de l'axe méditerranéen jusqu'à Perpignan, où se développent de nombreuses PME innovantes. Je partage la présidence de Sanao by BIOMED Alliance avec Didier Ritter, CEO d'Acobium, qui pilote le pôle montpellierain.

### Animer, échanger, rapprocher

Ce qui fait notre spécificité, c'est avant tout notre esprit d'entraide. Tous nos membres partagent la volonté d'échanger et de progresser ensemble dans un parcours entrepreneurial souvent exigeant. Nous avons la chance de compter de nombreux chercheurs devenus chefs d'entreprise, capables de faire



le lien entre la recherche académique et le monde industriel. Nous agissons aussi comme porte-parole de nos membres auprès des pôles comme Eurobiomed, du Groupe IMT pour la formation, des universités ou des collectivités locales. Notre ambition est de contribuer au développement du bassin économique, favoriser l'emploi et attirer les talents de demain. Pour y arriver, nous avons fait le choix d'animer en proximité, convaincus que c'est en se connaissant localement que l'on agit efficacement. Nous organisons régulièrement des sessions de networking, où chacun peut présenter son activité, échanger et créer des synergies.

Nos ateliers répondent directement aux besoins du terrain : le dernier portait, par exemple, sur le recrutement et les contrats de travail. Nous proposons aussi des soirées conviviales avec des intervenants de renom sur la formation ou l'innovation. Ces moments de partage renforcent la cohésion et la vitalité de notre réseau. Et en 2026, nous souhaitons aller plus loin en lançant des commissions régionales pour mieux représenter la diversité de nos territoires et leurs enjeux.

### La formation, pilier du développement

Depuis plusieurs années, nous avons constaté un manque criant de techniciens supérieurs pour nos entreprises. Grâce aux initiatives portées par Toulouse Métropole et au projet Bio'Occ dans le cadre de France 2030, nous avons renforcé nos liens avec le monde de la formation, en particulier le Groupe IMT. Son implantation à Toulouse est une formidable opportunité pour former des techniciens qualifiés dans les métiers de la production pharmaceutique, cosmétique et des biotechs : biologie moléculaire, culture cellulaire, contrôle qualité ou bioproduction. Le projet Bio'Occ relie Montpellier à Toulouse avec l'objectif de former plus de 1 000 diplômés en cinq ans. C'est une initiative essentielle pour rendre nos filières plus attractives et répondre durablement aux besoins de compétences. »

« Tous nos membres partagent la volonté d'échanger et de progresser ensemble dans un parcours entrepreneurial souvent exigeant. »

### CHIFFRES CLÉS

#### Sanao by BIOMED Alliance

→ Cluster d'entreprises du secteur de la santé en Occitanie

→ 40 sociétés adhérentes : pharmacie, biotech, dispositif médical, services

→ La filière des produits de santé dans son ensemble représente 680 entreprises en Occitanie pour 19 000 emplois

(source : Région Occitanie).


**CHRISTOPHE POUTHIER**

# La technique, c'est fantastique !

Passionné de terrain, Christophe Pouthier a gravi les échelons jusqu'à devenir responsable technique des Laboratoires CDM Lavoisier, avec la volonté continue de s'investir dans le pilotage de projets de maintenance et de performance industrielle.

**À** 16 ans, Christophe Pouthier visite l'usine Bosch à Vendôme. « J'ai été fasciné par la mécanisation, cette fourmilière en action, et toute la vie qui gravite autour de la production », se souvient-il. C'est là que naît sa vocation. Le jeune lycéen s'oriente alors vers un bac STI2D, puis un BTS, une licence professionnelle, et un master en alternance, pour construire un parcours pas à pas dans la maintenance et les services techniques d'un site de production.

## Au cœur des machines

Sur le terrain, il apprend en observant, en testant et en simplifiant. « Au début, on suit les techniciens, on documente. Moi, j'ai commencé par rationaliser le préventif et standardiser les pratiques de maintenance », se remémore-t-il. Il vit sa première expérience professionnelle chez Arjowiggins, papetier français historique. Après la liquidation de l'entreprise, il rebondit chez Fareva Amboise, où il finit son master et découvre l'industrie pharmaceutique, qui le conquiert immédiatement. Pour aller plus loin, il complète son parcours par un mastère spécialisé en amélioration continue et excellence opérationnelle au CESI du

Mans, en alternance chez Sanofi Amilly (devenu Astrea Amilly). Une expérience formatrice qui lui permet de relier la théorie à la pratique, tout en affinant sa compréhension des grands enjeux industriels : décarbonation, digitalisation, gestion des données...

## Dans l'amélioration continue

Après six années d'études dont quatre en alternance, Christophe Pouthier relève son premier défi managérial chez Lacoste. La marque au crocodile lui confie la création du service maintenance de son nouveau centre logistique automatisé à Troyes. « Tout était à construire : les équipes, les process, le service. J'ai découvert un univers à la croisée du luxe, du textile et de la logistique. »

Mais l'appel du Loir-et-Cher, sa région natale, et son attachement pour l'industrie pharmaceutique sont trop forts. Il rejoint Delpharm Tours, puis les Laboratoires CDM Lavoisier, où il devient responsable technique en neuf mois à peine. Un poste à 360°, mêlant supervision, projets d'investissement et performance industrielle. « Je peux aussi bien intervenir sur la maintenance d'un équipement que piloter l'installation d'une nouvelle ligne. Ce métier me pousse à rester curieux, à me renouveler sans cesse. »

Aujourd'hui, il veut continuer d'accélérer, de structurer et d'améliorer les process. « Ce qui m'anime, c'est de faire le lien entre la stratégie et le terrain, pour aller toujours plus loin dans la qualité des solutions injectables stériles que l'on produit. » Un domaine exigeant où la technique, maîtrisée jusqu'au moindre détail, fait toute la différence.

### UN CONSEIL POUR LES IMTISTES ?

« La production de médicaments est un secteur exigeant, mais passionnant, où l'on peut évoluer, apprendre, et surtout contribuer à quelque chose de concret et d'utile. Restez curieux et gardez l'esprit ouvert : les plus belles opportunités naissent souvent là où on ne les attend pas ! »

### UNE CONVICTION ?

« L'industrie a besoin de regards neufs et curieux. Connectés, agiles et attentifs aux enjeux de durabilité, ces profils apportent une capacité unique pour innover sans jamais négliger la rigueur. »

### UN MOT POUR LE GROUPE IMT ?

« Un tremplin vers l'avenir ! »

### DATES CLÉS

- **Depuis 2024.** Responsable technique (ex-responsable maintenance) des Laboratoires CDM Lavoisier, La Chaussée-Saint-Victor (41)
- **2023-2024.** Responsable maintenance production chez Delpharm, Chambray-lès-Tours (37)
- **2021-2023.** Responsable maintenance site chez Lacoste, Troyes (10, Grand Est)
- **2020-2021.** Mastère spécialisé Manager de l'amélioration continue - Excellence opérationnelle au CESI du Mans, en alternance chez Sanofi Amilly (45)
- **2018-2020.** Master Maintenance et maîtrise des risques industriels (MMRI) à Paris-Créteil, en alternance chez Arjowiggins (72) puis Fareva Amboise (37)
- **2017-2018.** Licence professionnelle Management, maintenance et exploitation des installations industrielles (ME2I) à Cherbourg (50)
- **2015-2017.** Bac STI2D et BTS à Blois (41)



FRÉDÉRIC REVAH, DIRECTEUR GÉNÉRAL DE GÉNÉTHON ET PRÉSIDENT DE GENOTHER

# « Un nouvel élan français pour les thérapies géniques »

Directeur général de Généthron et président de Genother, biocluster national soutenu par France 2030, Frédéric Revah explique comment les thérapies géniques ont déjà révolutionné la médecine et donnent à la France l'opportunité de regagner sa place de leader dans l'innovation thérapeutique.

### Qu'appelle-t-on thérapie génique ?

**Frédéric Revah :** Je préfère parler de thérapies du gène. Il s'agit d'introduire dans les cellules un gène ou un outil moléculaire pour corriger une anomalie génétique ou apporter une nouvelle fonction thérapeutique. On peut, par exemple, remplacer un gène défectueux comme dans le traitement Zolgensma pour l'amyotrophie spinale infantile, ou modifier des cellules immunitaires, pour combattre certaines formes de cancers, c'est l'approche CAR-T. Les technologies d'édition du génome, comme CRISPR-Cas9, permettent même de réparer directement l'ADN. Ces approches s'appliquent désormais à un large éventail de maladies, des plus rares aux plus fréquentes : cancers, maladies neurodégénératives, dégénérescence maculaire, maladies auto-immunes, et bien d'autres.

### Avec quels espoirs thérapeutiques ?

**F. R. :** Ces thérapies représentent une véritable révolution, car elles s'attaquent directement à la cause moléculaire des maladies. Certaines pathologies jusqu'ici incurables, comme l'amyotrophie spinale infantile, peuvent aujourd'hui être traitées avec succès. Les cellules CAR-T offrent aussi des rémissions durables à des patients atteints de cancers du sang sans autre choix. Et la médecine devient de plus en plus person-

nalisee : aux États-Unis, un enfant a récemment reçu un traitement conçu sur mesure, développé en seulement sept mois, pour corriger un défaut génétique dans son foie. Plus de 60 médicaments de thérapie du gène sont déjà autorisés dans le monde et une dizaine de blockbusters sont attendus d'ici 2030.

### La France a longtemps été pionnière dans ce domaine. Qu'en est-il aujourd'hui ?

**F. R. :** Les premiers succès mondiaux datent de 1999, avec la guérison des « bébés bulles » – des enfants atteints de déficits immunitaires sévères – grâce aux travaux d'Alain Fischer et Marina Cavazzana, financés par le Téléthon. Généthron a aujourd'hui une quinzaine de produits en essai clinique, dont un pour la myopathie de Duchenne, aujourd'hui en phase III, le plus prometteur en Europe. Un médicament issu de nos recherches, Zolgensma, est aujourd'hui disponible pour traiter l'amyotrophie spinale infantile. Près de 5 000 enfants ont déjà pu en bénéficier à travers le

monde. Ces réussites montrent que la thérapie génique est déjà une réalité médicale qui change la vie de nombreux patients.

### Quels sont les grands défis à relever ?

**F. R. :** Produire des traitements de thérapie du gène est complexe et coûteux. Ces traitements utilisent des vecteurs viraux, comme les AAV ou les lentivirus, des « véhicules » qui transportent le gène dans les cellules malades. Leur production reste délicate et les rendements encore trop faibles. Nous travaillons donc à améliorer la productivité et la robustesse des procédés, en développant de nouvelles approches avec l'intelligence artificielle, par exemple, pour tenter de créer des jumeaux numériques de bioréacteurs, ou en conjuguant notre expertise et celles d'acteurs de la biopharma, comme la start-up Samabriva pour explorer la possibilité d'utiliser des cellules de plantes pour produire les vecteurs de thérapie génique. Nos travaux ont déjà permis de diviser cer-

### EN SAVOIR +

#### → Genother, un hub d'excellence au service de l'innovation

Soutenu par France 2030, Genother réunit chercheurs, industriels, investisseurs, universités, grandes écoles et associations de patients pour accélérer la mise sur le marché de nouvelles thérapies. Parmi ses membres : Généthron, AP-HP, Inserm, Yposkesi, Ipsen, Spark Therapeutics, Whitelab Genomics, Flagship, AFM-Téléthon, Fondation Maladies Rares, CentraleSupélec, Groupe IMT. Son comité scientifique est constitué d'experts internationaux et français, parmi lesquels Paul Baduel (Sanofi) et Philippe Moingeon (Université Paris-Saclay).

tains coûts par dix. Mais il faut aussi repenser les modèles économiques : ces traitements, souvent à injection unique, doivent rester accessibles aux patients, en permettant aussi un juste retour sur investissement pour l'innovation, et la pérennité du système de santé.

### **Qu'apporte de nouveau Genother ?**

**F. R. :** Genother fédère la filière française de thérapie génique avec également des acteurs de pointe européens et hors d'Europe. C'est un catalyseur et un accélérateur d'innovation : il offre aux chercheurs et entrepreneurs des plateformes technologiques de pointe pour mener des projets de développement de thérapies du gène, des bases de données cliniques et des outils d'IA pour concevoir les essais, un accompagnement pour la création d'entreprises et la recherche de financements, et des programmes de formation, notamment avec le Groupe IMT. Le biocluster ne finance pas directement les projets, mais crée toutes les conditions nécessaires pour aller de la recherche à la mise sur le marché !

### **Y a-t-il aussi un enjeu de souveraineté sanitaire ?**

**F. R. :** Oui, c'est essentiel. La pandémie de Covid-19 a montré l'importance de maîtriser nos technologies de santé. Avec Genother, nous voulons que la France invente, produise et valorise sur son propre territoire. Nous disposons de chercheurs de rang mondial, d'infrastructures de bioproduction de pointe, et d'investisseurs qui sont mobilisés. Aujourd'hui, je reçois même des candidatures d'experts américains en thérapie génique : cela montre que l'équilibre des forces est en train d'évoluer.

© AFM Téléthon



### **Comment voyez-vous l'avenir du secteur ?**

**F. R. :** Les thérapies du gène représentent des avancées thérapeutiques majeures et notre pays dispose de toutes les capacités pour être un acteur de pointe. Un projet sur la drépanocytose, maladie génétique du sang, mené avec l'Institut Imagine, Généthron, l'Inserm et l'AP-HP, pourrait être le premier à bénéficier de l'écosystème de Genother. Celui sur la myopathie de Duchenne progresse aussi rapidement, en s'appuyant sur Yposkesi pour la production et l'AP-HP pour les essais cliniques. Malgré une conjoncture difficile, le marché des thérapies du gène reste attractif, avec une croissance estimée à 20 % par an pour la décennie à venir. L'avenir se jouera sur notre capacité à industrialiser, réduire les coûts et former les

### **REPÈRES**

→ Directeur général de Généthron depuis 2010 et président de Genother, biocluster dédié à la thérapie génique labellisé dans le cadre du Plan France 2030 en 2024

→ Ingénieur de l'École polytechnique et chercheur de formation, Frédéric Revah a débuté à l'Institut Pasteur avant de diriger des programmes de thérapie génique chez Rhône-Poulenc Rorer (devenu Sanofi). Il a occupé des postes de direction dans plusieurs sociétés de biotechnologie (Cerep, Sepal Pharma, Yposkesi).

talents. La France – et au-delà, l'Europe – a une véritable carte à jouer pour redevenir un leader mondial de la médecine de demain.

**Propos recueillis  
par Marion Baschet Vernet**



## AGENDA

28-30 JANVIER

TOULOUSE

Du 28 au 30 janvier se tiendra au centre de congrès Pierre-Baudis, à Toulouse (31) le premier congrès international de biothérapie. Cet événement, organisé par l'agence AD'OCC, Eurobiomed, l'Inserm, Biothérapie Innovation Occitanie et le CeBBOc, rassemblera chercheurs et cliniciens pour explorer le potentiel des thérapies biologiques en médecine – des protéines thérapeutiques et de la biologie de synthèse jusqu'aux thérapies cellulaires et géniques.

Programme complet sur : [agence-adocc.com/-evenements-/international-biotherapy-days-2026](https://agence-adocc.com/-evenements-/international-biotherapy-days-2026)



1-2 AVRIL

TOURS

Les 1<sup>er</sup> et 2 avril aura lieu, au palais des congrès de Tours (37), le Forum A3P dédié au nettoyage et à la désinfection. L'événement abordera l'optimisation des bonnes pratiques et des cycles de nettoyage, les stratégies de validation et le monitoring. Ces deux journées d'échanges riches en retours d'expérience d'industriels permettront de maîtriser chaque étape des stratégies de nettoyage et de désinfection (de la conception à la digitalisation) et de disposer des outils nécessaires pour optimiser les procédés.

Plus d'infos sur : [a3p.org](https://a3p.org)



15-16 AVRIL

TOURS

La 10<sup>e</sup> édition du congrès France Bioproduction, organisée par Polepharma et Medicen Paris Région, se déroulera au palais des congrès de Tours (37) les 15 et 16 avril. Cet événement anniversaire rassemble tous les acteurs de la filière pour deux journées d'échanges sur l'avenir des biothérapies : une session de pitch de cinq start-up, des conférences et tables rondes, des ateliers techniques, ainsi que des moments dédiés au networking.

Rendez-vous sur : [france-bioproduction.com](https://france-bioproduction.com)



20-21 MAI

ORLÉANS

La 6<sup>e</sup> édition de Cosm'Innov se tiendra les 20 et 21 mai au palais des congrès d'Orléans (45). Cet événement international, organisé par la Cosmetic Valley, mettra en lumière les principaux enjeux de la filière cosmétique.

Pour en savoir plus : [cosm-innov.com](https://cosm-innov.com)



27-28 MAI

GENTILLY

Le congrès Innovations for Cell & Gene Therapies, organisé par MabDesign, aura lieu les 27 et 28 mai sur le campus de Sanofi à Gentilly (94). Pendant deux jours, il offrira l'opportunité de rencontrer des experts issus des milieux académique, clinique et industriel dans le domaine des thérapies cellulaires et géniques.

Renseignements : [icgtcongress.com](https://icgtcongress.com)



TOUTE L'ANNÉE

Retrouvez l'ensemble de nos **stages et formations 2026** sur le site du Groupe IMT.

EN SAVOIR PLUS

