



GUIDE D'UTILISATION



PREMIÈRE SOLUTION DIGITALE
D'ACCOMPAGNEMENT AUTONOME
À L'ORIENTATION DANS LA FILIÈRE
INDUSTRIELLE PHARMACEUTIQUE

INTRODUCTION GUIDE



Ce guide a pour vocation de vous aider et vous accompagner dans l'utilisation de Parcours Pharma, afin de rendre votre expérience la plus riche et la plus efficace possible.



Un projet audacieux pour l'attractivité de la filière pharmaceutique normande

Dans sa mission de valorisation de l'industrie pharmaceutique, de ses métiers et formations, Polepharma déploie un dispositif d'information et d'orientation adapté aux comportements d'information des différentes générations ciblées.

Parcours Pharma a été conçu pour être utilisé de manière autonome et sa prise en main est intuitive et immédiate. Cet outil numérique inédit adapté à tous les types de supports (*ordinateurs, tablettes ou smartphones*) rend accessible un contenu extrêmement complet sur l'industrie pharmaceutique, ses métiers et ses formations.

Ce projet bénéficie du soutien de la région Normandie, témoignant ainsi de l'engagement régional dans le développement et la promotion de l'industrie pharmaceutique.

TABLE DES MATIÈRES

Accéder à Parcours Pharma	4
Navigation & Interface	5
Contenu Parcours Pharma	6
<i>Industrie du médicament</i>	6
<i>Métiers de l'industrie pharmaceutique</i>	9
<i>Formations industries de santé</i>	10
Open Badge Parcours Pharma	12
Parcours thématiques	13
Conseils pratiques	17
À propos de Polepharma	18



ACCÉDER À PARCOURS PHARMA



QR code

Pour accéder à Parcours Pharma via ce QR code, il existe plusieurs options. Si vous possédez un appareil Apple (*iPhone*, *iPad*), il suffit d'ouvrir la caméra de votre téléphone et de la mettre devant le motif sans bouger. Une notification va alors apparaître et vous inviter à suivre le lien caché derrière le code.

Si vous avez un appareil Android, la lecture des codes depuis l'appareil photo n'est pas toujours automatique. Si elle ne fonctionne pas, il faudra l'activer dans les paramètres.

Autrement, vous pouvez scanner un QR code depuis votre écran principal si vous utilisez Google. Pour cela, appuyez longuement sur votre bouton d'accueil. Celui-ci va vous ouvrir l'assistant. Parmi les fonctionnalités disponibles, Google Lens vous permet de scanner les QR codes.

La dernière option reste encore de télécharger une application prévue à cet effet parmi les mieux référencées de vos différents stores.



Lien internet

Vous pouvez accéder directement à Parcours Pharma en cliquant sur ce lien :

<https://storage.googleapis.com/polepharma/Parcours%20Pharma/story.html>

Cette utilisation en ligne de Parcours Pharma nécessite donc un accès internet. Une connexion haut débit ($\geq 8\text{Mb/s}$) est recommandée pour une utilisation optimale de Parcours Pharma.



Installation en local

Enfin, si vous souhaitez installer Parcours Pharma sur un ordinateur ou une tablette Android afin de permettre une utilisation hors-ligne, vous pouvez nous en faire la demande par courriel : parcourspharma@polepharma.com.

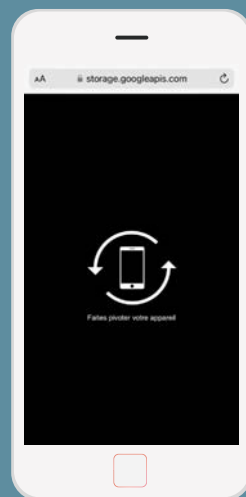
Attention cependant, lors d'une utilisation hors-ligne de Parcours Pharma, vous ne pourrez pas avoir accès aux cartes recensant les acteurs de la filière en France et en Normandie, ni obtenir l'Open Badge Parcours Pharma ou nous envoyer un message dans la rubrique « Pour aller plus loin ».

Il sera également nécessaire de reproduire l'installation chaque année pour bénéficier des mises à jour.

NAVIGATION & INTERFACE

Mode paysage

Afin d'optimiser l'expérience Parcours Pharma, son utilisation via smartphones ou tablettes doit se faire en mode paysage. Si vous tentez d'ouvrir Parcours Pharma en mode portrait, votre smartphone ou votre tablette vous invitera à faire pivoter votre appareil.



Lancer l'expérience

Pour débiter votre découverte du contenu proposé par Parcours Pharma, cliquez sur le bouton « START » puis entrez votre prénom dans la zone dédiée et cliquez sur le bouton « VALIDER » (*inactif tant que vous n'avez pas saisi votre prénom*).

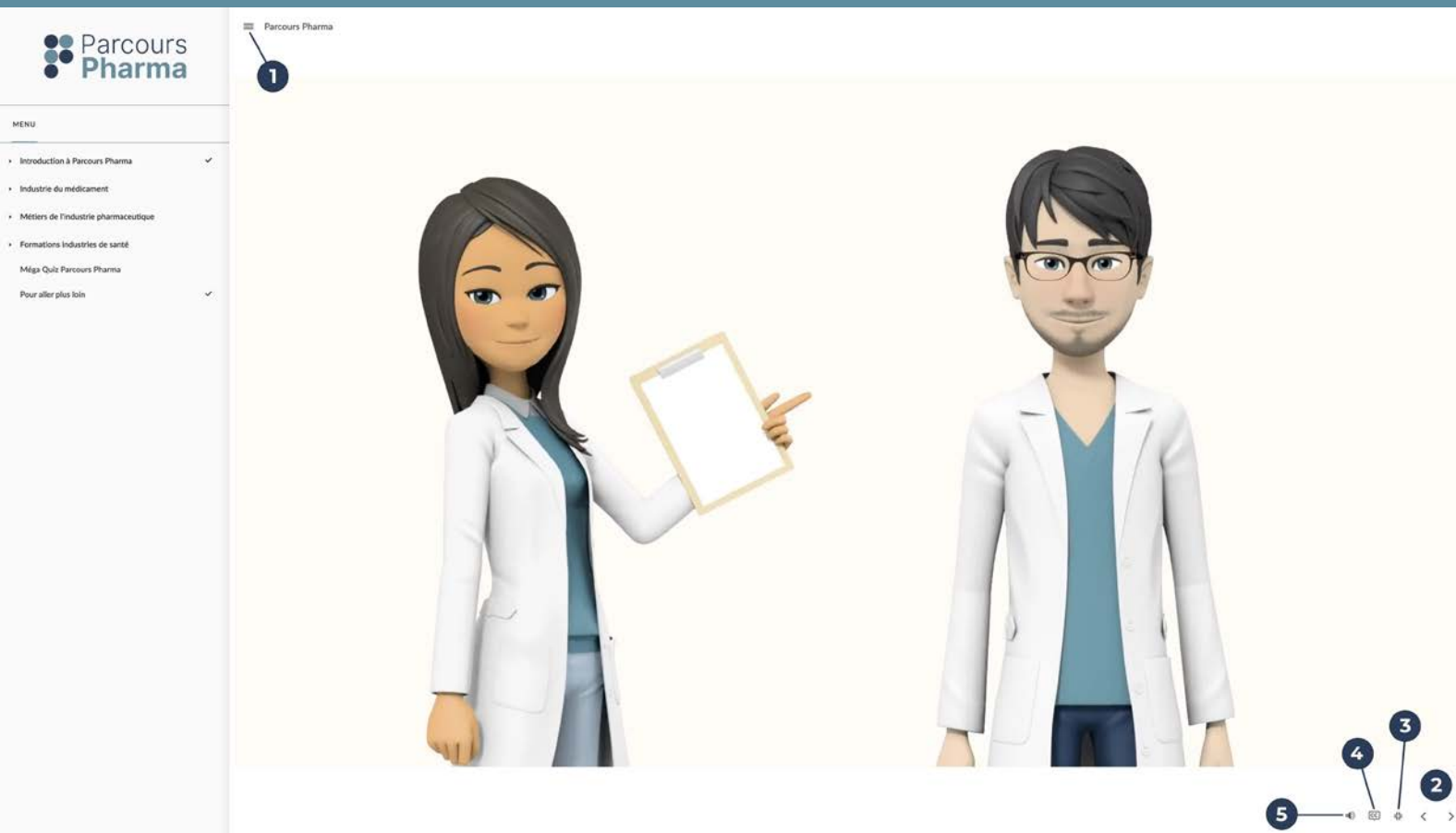


Interface utilisateur

L'illustration ci-dessous vous indique le positionnement et la fonction de chaque icône présente dans l'interface de Parcours Pharma.

En cliquant sur l'icône « Menu », vous pouvez afficher (ou masquer s'il est déjà ouvert) l'ensemble du contenu accessible dans Parcours Pharma. Vous pouvez ainsi naviguer librement et accéder à la rubrique de votre choix.

- 1 Boutons Précédent et Suivant.
- 2 Bouton pour basculer du mode fenêtre au mode plein écran et vice-versa.
- 3 Bouton pour activer ou désactiver les sous-titres. Très utile si vous souhaitez désactiver le son.
- 4 Bouton pour activer ou désactiver le son.
- 5



CONTENU PARCOURS PHARMA

Riche, varié
et ludique

3 thématiques

Activités interactives

Le contenu mis à votre disposition dans Parcours Pharma est riche et varié. Des quiz, des vidéos et un grand nombre d'activités interactives permettent à l'utilisateur de s'immerger dans l'industrie du médicament.

3 grandes thématiques sont disponibles dans Parcours Pharma : « Industrie du médicament », « Métiers de l'industrie pharmaceutique » et « Formations industries de santé ».

L'utilisateur peut à tout moment naviguer librement et explorer dans l'ordre qu'il souhaite le contenu de chacune de ces thématiques.



MENU

Introduction à Parcours Pharma

▶ Industrie du médicament



▶ Métiers de l'industrie pharmaceutique



▶ Formations industries de santé



Industrie du médicament

Quiz d'introduction à l'industrie du médicament



Quiz de 10 questions pour découvrir des caractéristiques ou particularités de l'industrie du médicament et déconstruire quelques clichés. Chaque question est suivie d'une courte explication. La réussite de ce quiz requiert 70% de bonnes réponses.



Présentation de la filière pharma

Vidéo permettant une première immersion dans l'industrie du médicament. Source : Leem.



3
min

Qu'est-ce qu'un médicament ?

Vidéo motion design expliquant ce qu'est un médicament.



1
min

Formes galéniques

Activité interactive proposant de classer les médicaments selon leur forme galénique.



2
min

Fabrication d'un médicament

Infographie interactive présentant les 6 grandes étapes de fabrication d'un médicament (forme sèche).



3
min

Conditionnement d'un médicament

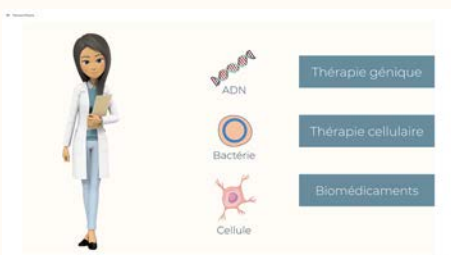
Infographie interactive présentant les 5 grandes étapes de conditionnement d'un médicament.



2
min

Biotechnologies & santé

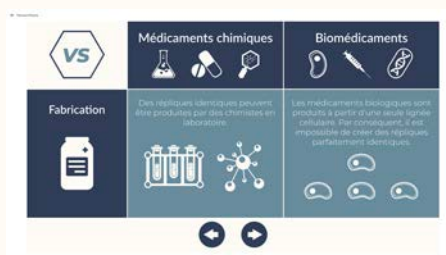
Vidéo motion design expliquant de manière succincte ce que sont les biotechnologies et leur utilisation dans les industries de santé.



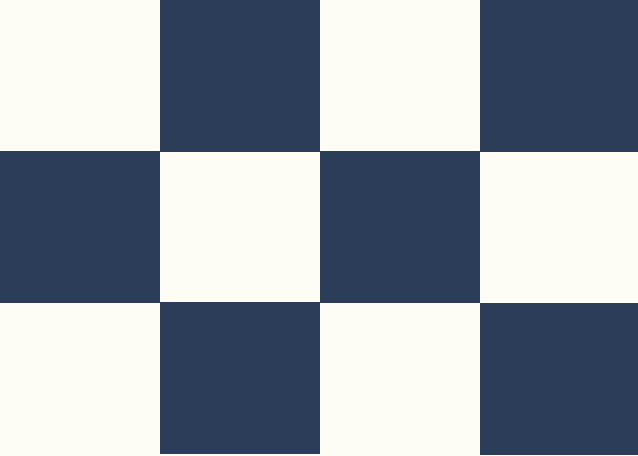
2
min

Médicaments chimiques vs Biomédicaments

Infographie interactive présentant les différences entre un médicament chimique et un biomédicament.



2
min



Vie du médicament



Infographie interactive présentant les 3 phases suivantes : Préparation du médicament, Autorisation et mise en production et vie du médicament.



Initiation aux BPF



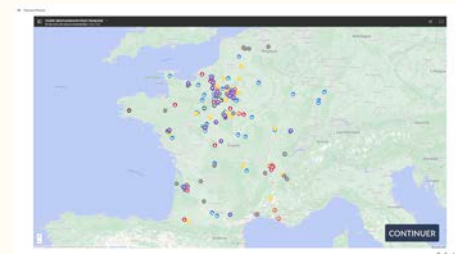
Initiation aux Bonnes Pratiques de Fabrication incluant vidéos motion design, jeu de lettres, activités & infographies interactives, quiz illustrés.



La filière en France



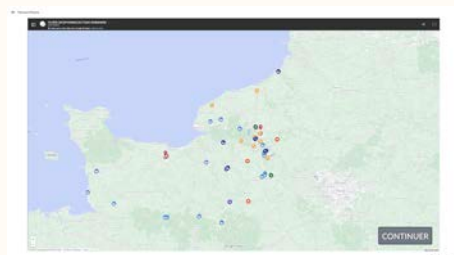
Carte interactive localisant les acteurs de la filière (bio)pharmaceutique française et leurs coordonnées (Adresse et site web). 10 filtres thématiques disponibles.



La filière en Normandie



Carte interactive des acteurs de la filière (bio)pharmaceutique normande et leurs coordonnées (Adresse, effectifs et site web). 8 filtres thématiques disponibles.



Histoire des médicaments



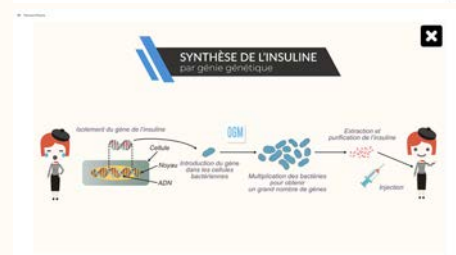
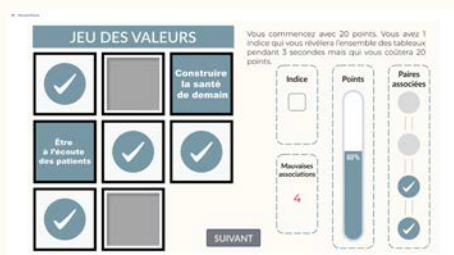
Saga des médicaments de la préhistoire aux temps modernes + découverte de 9 médicaments/pharmacothérapies emblématiques.



Valeurs des industries de santé



Vidéo motion design et jeu Memory (association de paires) présentant quelques valeurs incontournables du secteur pharmaceutique.



Métiers de l'industrie pharmaceutique

Quiz d'introduction aux métiers de la filière

Quiz de 10 questions pour découvrir des caractéristiques ou particularités des métiers de l'industrie du médicament et déconstruire quelques clichés. Chaque question est suivie d'une courte explication. La réussite de ce quiz requiert 70% de bonnes réponses.



L'emploi dans l'industrie du médicament

Vidéo présentant les caractéristiques principales et les chiffres clés de l'emploi dans les entreprises du médicament en 2022. Source : Leem.



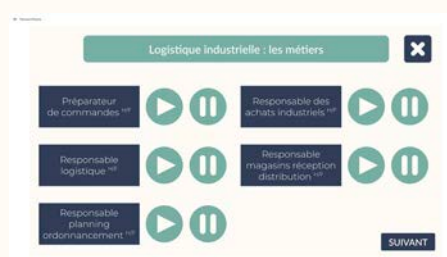
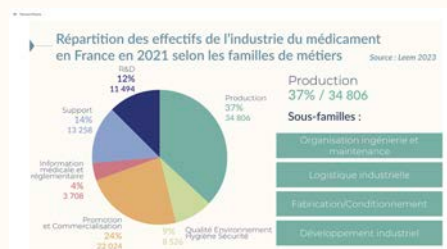
Focus métiers

Présentation détaillée de 18 métiers représentatifs de la diversité de profils et de postes de la filière pharmaceutique. Chaque fiche métier comporte 7 catégories accessibles en cliquant sur les icônes en haut de l'écran



Familles/Sous-familles de métiers

Infographie interactive illustrant les 6 familles de l'industrie pharmaceutique. En cliquant sur chaque famille (*quartier du graphe*), vous découvrez leurs sous-familles respectives. Puis, en cliquant sur chaque sous-famille, vous avez accès aux métiers correspondants à cette sous-famille. Pour chacun de ces métiers, vous pouvez lancer le descriptif audio en cliquant sur le bouton « Play » qui permet de comprendre la mission générale de ce poste. Les 150 métiers de la filière pharmaceutique sont donc accessibles via cette section de Parcours Pharma.



Portraits de quelques professionnels

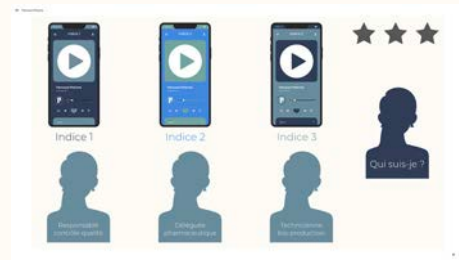
6 vidéos témoignages : Technicien de maintenance, Technicienne EHS, Technicien de laboratoire, Data scientist, Pharmacienne industrielle et Conducteur de ligne. Source : Polepharma.





Quiz suis-je

Jeu interactif proposant à l'utilisateur de découvrir à l'aide d'indices audios 5 personnages mystères exerçant dans l'industrie du médicament.



5 min

10 min



Formations industries de santé

Quiz d'introduction aux formations de la filière

Quiz de 10 questions pour découvrir des caractéristiques ou particularités des formations permettant d'accéder aux industries de santé et déconstruire quelques clichés. Chaque question est suivie d'une courte explication. La réussite de ce quiz requiert 70% de bonnes réponses.



5 min

CAP/BAC PRO

Infographie interactive présentant les formations sans le Bac ou niveau Bac permettant de se diriger vers l'industrie pharmaceutique.



2 min



Écoles/Doctorats

Infographie interactive présentant les formations de niveau Bac+5 et au-delà permettant de se diriger vers l'industrie pharmaceutique.



2 min

BTS/DEUST/BUT/Licence

Infographie interactive présentant les formations de niveau Bac+2 et Bac+3 permettant de se diriger vers l'industrie pharmaceutique.



2 min

Métiers par niveau de formation

Infographie interactive présentant les 150 métiers de la filière pharmaceutique par niveau de formation nécessaire pour y accéder. Cliquez sur chacun des 14 tableaux (Ex : Licence pro) pour découvrir les métiers de l'industrie du médicament accessibles avec ce niveau de formation. Puis, cliquez sur 1 métier (Ex : Animalier H/F) pour ouvrir sa fiche métier. Pour fermer cette fiche, cliquez sur la croix (blanche sur rond gris) en haut à droite de l'écran.



10 min



30 min

Quiz d'introduction à l'alternance



Quiz de 10 questions pour découvrir le cas particulier de l'alternance comme voie d'accès aux industries de santé et déconstruire quelques clichés. Chaque question est suivie d'une courte explication. La réussite de ce quiz requiert 70% de bonnes réponses.



Portraits d'alternants



Portraits d'alternants en vidéo : Guillaume, 23 ans, assureur qualité ; Mequa, 21 ans, technicienne de laboratoire, Vincent, 26 ans, chargé assurance qualité fournisseur et Elias, 25 ans, assistant support formation. Source : Leem.



Zoom sur l'alternance



Infographie interactive présentant le recours à l'alternance dans les industries de santé.



Méga Quiz Parcours Pharma

Cette évaluation finale n'est absolument pas obligatoire mais est requise pour l'obtention de l'Open Badge Parcours Pharma. Le Méga Quiz, c'est 100 questions réparties en 5 niveaux de 20 questions et reprenant l'ensemble du contenu accessible via Parcours Pharma.

C'est un véritable défi qui sera difficile à relever sans avoir passé du temps à naviguer dans Parcours Pharma. En effet, pour accéder au niveau supérieur, l'utilisateur doit répondre correctement à un minimum de 10 questions en 1 minute. Chaque bonne réponse offre un bonus de 5 secondes. En cas d'échec à un niveau, il est possible de le recommencer de manière illimitée. Si vous échouez par exemple au niveau 3 après avoir franchi les 2 premiers niveaux, vous recommencez le niveau 3 car chaque niveau validé l'est définitivement, tant que vous restez dans le Méga Quiz.

Pour aller plus loin

Cette ultime rubrique permet d'expliquer le contexte du projet Parcours Pharma, les ressources pour aller plus loin, les crédits et une messagerie permettant de nous transmettre vos avis, remarques et propositions.



Open Badge Parcours Pharma

Boostez votre
candidature dans
l'industrie pharma !

Si vous parvenez à franchir les 5 niveaux du Méga Quiz, vous pouvez obtenir votre Open Badge Parcours Pharma en renseignant votre e-mail afin que nous puissions vous le délivrer.

Important : Parcours Pharma respecte le RGPD (*Règlement général sur la protection des données*) et cette adresse électronique ne sera jamais utilisée à des fins commerciales.

Qu'est-ce qu'un Open Badge ?

C'est une technologie de sécurisation qui permet d'encoder les informations suivantes : le titre de la compétence validée (*Parcours Pharma*), la date à laquelle

FÉLICITATIONS !
QUELLE PERFORMANCE !



Score au Méga Quiz
Parcours Pharma :

100 %

de bonnes réponses



RECOMMENCER

OPEN BADGE



Saisissez votre e-mail ici

OBTENIR MON OPEN BADGE

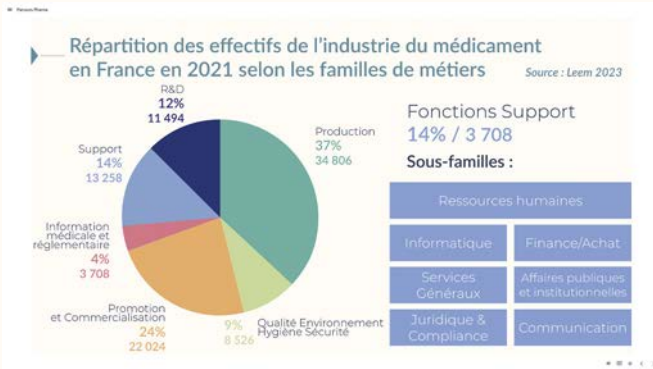
elle a été acquise, l'organisme qui l'a délivrée (*Polepharma*) et les critères de réussite (*au moins 50% de bonnes réponses au Méga Quiz final*) au sein d'une image numérique (*ci-dessous*).

À quoi ça sert ?

Ajouté à un profil LinkedIn ou à un CV et étant donné sa difficulté d'obtention, l'Open Badge Parcours Pharma représentera une véritable valeur ajoutée dans la recherche d'un poste dans l'industrie du médicament.



Parcours thématiques



DÉCOUVERTE DES 150 MÉTIERS DE LA FILIÈRE

Familles/Sous-familles de métiers



Focus métiers



Métiers par niveau de formation



FOCUS MÉTIERS 1/3
WE WANT YOU!

- Technicien maintenance H/F
- Chargé développement industriel H/F
- Technicien fabrication H/F
- Technicien logistique H/F
- Chargé information promotionnelle H/F
- Chef de gamme H/F

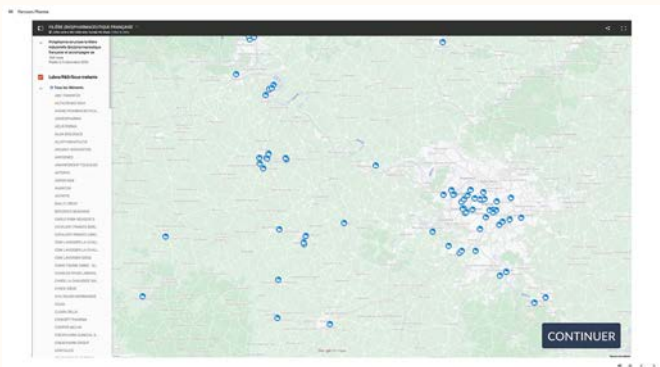
SUIVANT



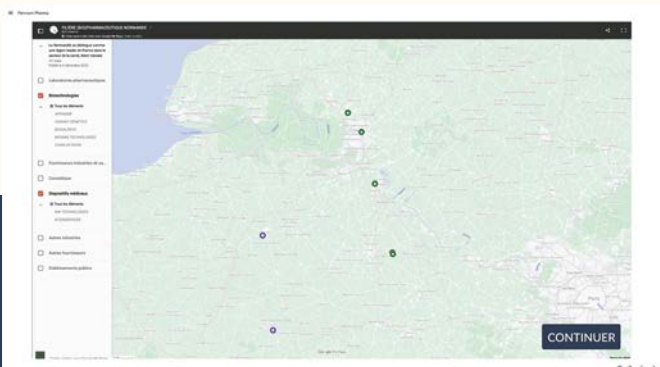
DÉCOUVERTE DES ACTEURS DE LA FILIÈRE



La filière en France



La filière en Normandie



Connexion internet obligatoire



Parcours thématiques



IMMERSION DANS L'INDUSTRIE DU MÉDICAMENT

Présentation de la filière pharma



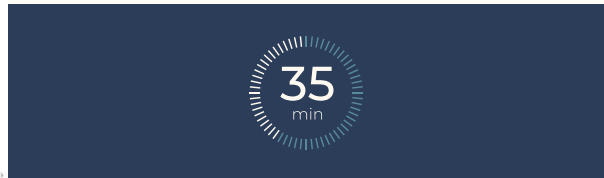
L'emploi dans l'industrie du médicament



Portraits de quelques professionnels



Portraits d'alternants



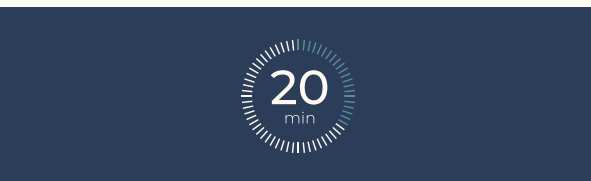
DÉCOUVERTE DU MÉDICAMENT



Qu'est-ce qu'un médicament ?



Vie du médicament



VS	Médicaments chimiques	Biomédicaments
Aspirine VS EPO	Aspirine L'aspirine a une structure chimique à la fois simple et stable.	protéine érythropoïétine On distingue 4 niveaux de structure chez les protéines. La protéine érythropoïétine présente des propriétés aux niveaux primaire, secondaire, tertiaire et quaternaire.
	21 atomes	2 634 atomes
	180 daltons*	30 400 daltons*

*1 dalton = 1/12 de la masse d'un atome de carbone 12

CONTINUER

1/ RECHERCHE

Les axes de recherche des entreprises sont décidés en fonction :

- ✓ des avancées de la recherche fondamentale
- ✓ des besoins médicaux exprimés
- ✓ des stratégies d'entreprise

Le dépôt du brevet intervient à ce stade

Découvertes de la recherche fondamentale

Besoins médicaux

Stratégies d'entreprise

Préparation du médicament 8-10 ans

Parcours thématiques

COMPRENDRE LES BONNES PRATIQUES DE FABRICATION



Initiation aux BPF

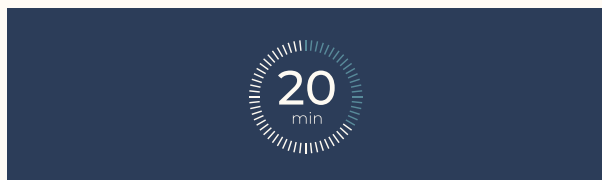
CONTAMINATION MICROBIENNE

Origine
Intégration de bactéries, moisissures, levures dont certains microbes considérés comme nocifs.

Exemple
Un lavage des mains mal réalisé.

Que faire pour éviter une contamination microbienne ?
Suivre les règles d'hygiène, les procédures de nettoyage et les instructions de fabrication.

Contaminations



Choisissez l'image qui respecte les BPF

Bien joué ! Les matières premières doivent effectivement toujours être traçables.

CONTINUER

Grèce

LE CADUCÉE

On retrouve ici l'origine du caducée, emblème du corps médical et la première utilisation d'une herbe médicinale dans la thérapeutique. Le bâton de laurier représente la vie et le serpent, la connaissance et la guérison par les plantes.

Les Pharmaciens y rajoutent la coupe d'Hygie, dans laquelle le serpent crache son venin pour indiquer la préparation des remèdes.

RETOUR

ENRICHIR SA CULTURE GÉNÉRALE

Histoire des médicaments

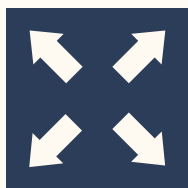


PREMIERS MICROSCOPES
Conquête de l'infiniment petit

GALILÉE	HOOKE	LEEUWENHOEK
Microscope composé d'un objectif convexe et d'un oculaire concave utilisé par Galilée dès 1610.	Microscope composé de Hooke (~1670), facteur de grossissement : 30x.	Mini-microscope de Leeuwenhoek (1671), facteur de grossissement : 250x !



Conseils pratiques



Cas particulier de l'iPhone

Sur iPhone, Parcours Pharma fonctionne parfaitement comme sur les autres smartphones, tablettes et ordinateurs.

Il existe une particularité car l'icône permettant de passer en plein écran n'est pas présente. Vous pouvez cependant passer en plein écran en balayant vers le haut et inversement quitter le mode plein écran par un balayage vers le bas.



Que faire en cas de dysfonctionnement ?

Si vous rencontrez un dysfonctionnement (*problème de navigation, média qui ne se lance pas, ...*), vérifiez votre connexion internet puis actualisez le navigateur et cliquez sur Reprendre. Si rien ne change, essayez d'ouvrir Parcours Pharma avec un autre navigateur internet (*Ex: Google Chrome*). Enfin, si le problème persiste, décrivez-nous le dysfonctionnement soit directement via la messagerie dans la rubrique « Pour aller plus loin » soit par mail : parcourspharma@polepharma.com.



Mises à jour

Dans un souci d'amélioration continue et afin de prendre en compte vos remarques et préconisations ainsi que l'actualisation du contenu, des mises à jour régulières de Parcours Pharma sont prévues.



Parcours Pharma

À propos de Polepharma

La filière industrielle (bio)pharmaceutique française

Polepharma c'est aujourd'hui la 1^{ère} coopération industrielle du médicament en Europe, entre des terres d'excellence et les acteurs de la filière : +445 membres partout en France, 26Mds € de chiffre d'affaires à l'export adhérents, 100k emplois filière en France, 5 bureaux (*Louviers, Chartres, Tours, Paris, Bordeaux*).

La France s'est fixé pour priorité d'assurer sa souveraineté sanitaire. Pour y arriver, elle doit regagner son leadership européen et accélérer la transition de son industrie (bio)pharmaceutique.

Seule une action collective permettra de relever ces défis et trois valeurs guident la filière.



Audace

Laboratoires, fournisseurs, écoles, collectifs, experts, talents sont unis pour faire de la France le meilleur endroit au monde où développer & produire des médicaments, c'est-à-dire à la pointe, vertueux, attractif pour le business et les talents.



Fierté

Ils sont fiers de fabriquer des traitements de qualité en France, préventifs & curatifs, dans les meilleures conditions, de contribuer à l'emploi et aux économies locales, pour la santé de tous.



Coopération

C'est la raison d'être de Polepharma qui structure la filière industrielle (bio) pharmaceutique française et accompagne sa transformation depuis 20 ans.

Président : Philippe IVANES, Directeur Industriel
Division Anti-thrombotique SANOFI

Direction générale : Fabien RIOLET



“

« La chance ne sourit
qu'aux esprits
bien préparés »

Louis Pasteur

 **Parcours
Pharma**

est une réalisation


CREATIVE
Digital Learning

Parcours
MÉTIER 
Agence de l'Orientation


RÉGION
NORMANDIE


**PRÉFET
DE LA RÉGION
NORMANDIE**
*Liberté
Égalité
Fraternité*

 **Polepharma**

 **imt**
FORMATIONS INDUSTRIES
SANTÉ ET BIEN-ÊTRE

CONTACTS

Capucine SARRADE-LOUCHEUR : capucine.sarrade-loucheur@polepharma.com
www.polepharma.com | <https://www.linkedin.com/company/999722>
<https://twitter.com/Polepharma> | contact@polepharma.com

Jean-Philippe QUIVIGER : jpq@qlgcreative.com

Guide d'utilisation

19



Polepharma
21 Rue de Loigny la Bataille
28000 Chartres

WWW.POLEPHARMA.COM

